

Chapter 4 – Appendices

Income

Table of Contents

APPENDIX A: INCOME LIMITS	239
APPENDIX B: STANDARD DEDUCTIONS AND ALLOWANCES FOR SNAP.....	240
APPENDIX D: SNAP AND WV WORKS PRORATION TABLE	243
APPENDIX E: PICKLE AMENDMENT COVERAGE (PAC) ELIGIBILITY – METHOD 1 AND METHOD 2	278
E.1 PAC ELIGIBILITY METHOD 1	278
E.2 PAC ELIGIBILITY METHOD 2	280
APPENDIX F: CURRENT FEDERAL TAX FILING REQUIREMENTS FOR DEPENDENTS..	282
APPENDIX G: WHOSE INCOME COUNTS FOR MAGI.....	283
APPENDIX H: LOTTERY AND GAMBLING WINNINGS.....	284

Change History Log

Section	Date of Change	Change Number	Sub-section(s) Changed	Description of Change
Appendix A	1/1/18	750		Updated with the maximum SMS and SSI amounts
	3/1/18	754		To update the Federal Poverty Amounts Effective 03-01-18
	5/1/18	755		WV WORKS payment increased by 10%
	6/16/18	759		Changed title of column from “E or D Gross” to “Cat EI Gross.”
	7/1/18	761		Added income limits for the Indigent Burial Program & Updated the minimum SMS and FMA numbers
	10/1/18	765		Update the income limits to the new FPL for FY2019 and to update the utility multipliers to reflect the costs of the utilities.
	1/1/19	768		Updated with the maximum SMS and SSI amounts
	3/1/19	769		Update 2019 increase in income guidelines
	10/1/19	777		Updated SNAP and LIEAP income limits
	1/1/20	780		Updated SMS and SSI amounts

Chapter 4

Section	Date of Change	Change Number	Sub-section(s) Changed	Description of Change
	3/1/20	783		Updated 2020 income guidelines
Appendix B	10/1/18 4/1/19 10/1/19	765 770 777		Update standard deductions and allowances for SNAP Increased Standard Shelter Allowance (Homeless AGs Only) Updated amounts for standard deductions, standard utility allowances, shelter/utility cap, and homeless shelter standard
Appendix C	3/1/19 7/1/19 10/1/19	769 774 777		Update WVCHIP income limits & enrollment groups Update WVCHIP income limits & enrollment groups Deleted WVCHIP income chart C.1 also found Chapter 22 App B Removed EBT Issuance Chart
Appendix D				
Appendix E	3/1/19 3/1/20	769 783		Updated PAC Methods 1 and 2 Updated PAC Methods 1 and 2
Appendix F	8/1/18	462		Updated income amounts for Minimum Gross Income Requirement to new amounts.
Appendix G				
Appendix H	1/1/20	780		Added Lottery and Gambling Winnings Chart

APPENDIX A: INCOME LIMITS

Number of Persons	100% FPL	120% FPL	133% FPL	141% FPL	150% FPL	158% FPL	185% FPL	200% FPL	211% FPL	220% FPL	250% FPL	300% FPL	325% FPL	P/C MEDICAID LIMIT	WV WORKS PAYMENT	100% SON
1	1064	1277	1415	1500	1595	1681	1968	2127	2244	2340	2659	3190	3456	187	288	581
2	1437	1725	1911	2026	2155	2270	2658	2874	3032	3161	3592	4310	4670	252	331	786
3	1810		2408	2553	2715	2860	3349	3620	3820	3982	4525	5430	5883	317	374	991
4	2184		2904	3079	3275	3450	4040	4367	4607	4804	5459	6550	7096	389	422	1196
5	2557		3401	3605	3835	4040	4730	5114	5395	5625	6392	7670	8310	450	462	1401
6	2930		3897	4132	4395	4630	5421	5860	6183	6446	7325	8790	9523	516	506	1606
7	3304		4394	4658	4955	5220	6112	6607	6971	7268	8259	9910	10,736	578	547	1811
8	3677		4890	5185	5515	5810	6802	7354	7758	8089	9192	11,030	11,950	606	559	2016
9	4050		5387	5711	6075	6399	7493	8100	8546	8910	10,125	12,150	13,163	606	559	2221
10	4424		5884	6237	6635	6989	8184	8847	9334	9732	11,059	13,270	14,376	606	559	2426
Each Add. Person	+374*		+498*	+528*	+561*	+591*	+692*	+748*	+790*	+823*	+935*	+1122*	+1216*			

*Actual monthly amount may vary. Monthly amount in the eligibility system must be used for eligibility determination.

Number of Persons	Maximum Benefit Allotment	Indigent Burial Program 133%	SNAP Gross / Net Test				MNIL		QMB	SLIMB	QI-1	SSI Max	EA	LIEAP 60% SMI
			Gross 130%	Cat EI Gross 200%	Net 100%	E & D 165%	1 Mo.	6 Mos.						
1	194	1346	1354	2082	1041	1718	200	1200	1064	1065-1277	1278-1437	783	803	1884
2	355	1825	1832	2820	1410	2326	275	1650	1437	1438-1725	1726-1940	1175	1195	2464
3	509	2304	2311	3556	1778	2933	290	1740					1230	3043
4	646	2782	2790	4292	2146	3541	312	1872					1280	3623
5	768	3261	3269	5030	2515	4149	360	2160					1330	4203
6	921	3740	3748	5766	2883	4757	413	2478					1380	4782
7	1018	4219	4227	6502	3251	5364	461	2766					1430	5361
8	1164	4698	4705	7240	3620	5972	477	2862					1480	5940
9	1310	5176	5184	7978	3989	6580	527	3162					1530	6519
10	1456	5655	5663	8716	4358	7188	577	3462					1580	7098
Add. Person	+ 146	+ 479	+ 479	+ 738	+ 369	+ 608							+ 50	+ 579

Nursing Homes
 300% SSI = \$2,349
 Minimum SMS = \$2,114
 Maximum SMS = \$3,217
 Maximum FMA/each = \$705
 OLE = \$175

APPENDIX B: STANDARD DEDUCTIONS AND ALLOWANCES FOR SNAP

- Column 1 = Standard Deduction
- Column 2 = Standard Utility Allowances
- Column 3 = Minimum Medical Expenses – Elderly or Disabled Assistance Group (AG) Members Only
- Column 4 = Dependent Care Cap – Non-Elderly/Non-Disabled AGs (separated from Shelter/Utility Cap on May 1, 1986; combined with number six in September 1994) (Dependent Care Cap was removed October 1, 2008).
- Column 5 = Dependent Care Cap – Elderly and/or Disabled AGs (separated from Shelter/Utility Cap on May 1, 1986; combined with number five in September 1994) (Dependent Care Cap was removed October 1, 2008).
- Column 6 = Shelter/Utility Cap – Non-Elderly/Non-Disabled AGs Only (separated from Dependent Care on May 1, 1986).
- Column 7 = Standard Shelter Allowance (Homeless AGs Only)

**Began*

***For Each Dependent*

	1	2	3	4	5	6	7
10/13	1 – 3 AG = \$152 4 AG = \$163 5 AG = \$191 6+ AG = \$219	HCS = \$347 NHCS = \$211 OUS = \$57	\$35*	Dependent Care Cap Removed		\$478	\$143
10/14	1 – 3 AG = \$155 4 AG = \$165 5 AG = \$193 6+ AG = \$221	HCS = \$345 NHCS = \$210 OUS = \$57				\$490	
10/15	1 – 3 AG = \$155 4 AG = \$168 5 AG = \$197 6+ AG = \$226	HCS = \$397 NHCS = \$228 OUS = \$72				\$504	
10/16	1 – 3 AG = \$157 4 AG = \$168 5 AG = \$197 6+ AG = \$226	HCS = \$455 NHCS = \$246 OUS = \$75				\$517	
10/17	1 – 3 AG = \$160 4 AG = \$170 5 AG = \$199 6+ AG = \$228	HCS = \$462 NHCS = \$287 OUS = \$74				\$535	

	1	2	3	4	5	6	7
10/18	1 – 3 AG = \$164 4 AG = \$174 5 AG = \$204 6+ AG = \$234	HCS = \$421 NHCS = \$275 OUS = \$74				\$552	
5/19							\$147.55
10/19	1 – 3 AG = \$167 4 AG = \$178 5 AG = \$209 6+ AG = \$240	HCS = \$412 NHCS = \$267 OUS = \$73				\$569	\$152.06

APPENDIX D: SNAP AND WV WORKS PRORATION TABLE

** Shaded numbers on pages D-1 through D-12 are prorated amounts for WV WORKS only.
These numbers remain as "0" for SNAP benefits.

Monthly Allotment	DATE OF APPLICATION																														
	1	2	3	4	5	6	7	8	9	10	11	12	13	14	15	16	17	18	19	20	21	22	23	24	25	26	27	28	29	30/31	
1	1	0	0	0	0	0	0	0	0	0	0	0	0	0	0	0	0	0	0	0	0	0	0	0	0	0	0	0	0	0	
2	2	1	1	1	1	1	1	1	1	1	1	1	1	1	1	0	0	0	0	0	0	0	0	0	0	0	0	0	0	0	
3	3	2	2	2	2	2	2	2	2	2	2	1	1	1	1	1	1	1	1	1	1	0	0	0	0	0	0	0	0	0	
4	4	3	3	3	3	3	3	3	2	2	2	2	2	2	2	1	1	1	1	1	1	1	1	0	0	0	0	0	0	0	
5	5	4	4	4	4	4	4	3	3	3	3	3	3	2	2	2	2	2	2	2	1	1	1	1	1	0	0	0	0	0	
6	6	5	5	5	5	5	4	4	4	4	4	3	3	3	3	3	2	2	2	2	2	1	1	1	1	1	0	0	0	0	
7	7	6	6	6	6	5	5	5	5	4	4	4	4	3	3	3	3	3	2	2	2	2	1	1	1	1	0	0	0	0	
8	8	7	7	7	6	6	6	6	5	5	5	5	4	4	4	4	3	3	3	2	2	2	2	1	1	1	1	0	0	0	
9	9	8	8	8	7	7	7	6	6	6	6	5	5	5	4	4	4	3	3	3	3	2	2	2	1	1	1	0	0	0	
10	10	9	9	9	8	8	8	7	7	7	6	6	6	5	5	5	4	4	4	3	3	3	2	2	2	1	1	1	0	0	
11	11	10	10	9	9	9	8	8	8	7	7	6	6	6	5	5	5	4	4	4	3	3	2	2	2	1	1	1	0	0	
12	12	11	11	10	10	10	9	9	8	8	8	7	7	6	6	6	5	5	4	4	4	3	3	2	2	2	1	1	0	0	
13	13	12	12	11	11	10	10	9	9	9	8	8	7	7	6	6	6	5	5	4	4	3	3	3	2	2	1	1	0	0	
14	14	13	13	12	12	11	11	10	10	9	9	8	8	7	7	7	6	6	5	5	4	4	3	3	2	2	1	1	0	0	
15	15	14	14	13	13	12	12	11	11	10	10	9	9	8	8	7	7	6	6	5	5	4	4	3	3	2	2	1	1	0	0
16	16	15	14	14	13	13	12	12	11	11	10	10	9	9	8	8	7	6	6	5	5	4	4	3	3	2	2	1	1	0	0
17	17	16	15	15	14	14	13	13	12	11	11	10	10	9	9	8	7	7	6	6	5	5	4	3	3	2	2	1	1	0	0
18	18	17	16	16	15	15	14	13	13	12	12	11	10	10	9	9	8	7	7	6	6	5	4	4	3	3	2	1	1	0	0
19	19	18	17	17	16	15	15	14	13	13	12	12	11	10	10	9	8	8	7	6	6	5	5	4	3	3	2	1	1	0	0
20	20	19	18	18	17	16	16	15	14	14	13	12	12	11	10	10	9	8	8	7	6	6	5	4	4	3	2	2	1	0	0
21	21	20	19	18	18	17	16	16	15	14	14	13	12	11	11	10	9	9	8	7	7	6	5	4	4	3	2	2	1	0	0
22	22	21	20	19	19	18	17	16	16	15	14	13	13	12	11	11	10	9	8	8	7	6	5	5	4	3	2	2	1	0	0
23	23	22	21	20	19	19	18	17	16	16	15	14	13	13	12	11	10	9	9	8	7	6	6	5	4	3	3	2	1	0	0
24	24	23	22	21	20	20	19	18	17	16	16	15	14	13	12	12	11	10	9	8	8	7	6	5	4	4	3	2	1	0	0
25	25	24	23	22	21	20	20	19	18	17	16	15	15	14	13	12	11	10	10	9	8	7	6	5	5	4	3	2	1	0	0

Mon. Allot.	DATE OF APPLICATION																													
	1	2	3	4	5	6	7	8	9	10	11	12	13	14	15	16	17	18	19	20	21	22	23	24	25	26	27	28	29	30/31
26	26	25	24	23	22	21	20	19	19	18	17	16	15	14	13	13	12	11	10	9	8	7	6	6	5	4	3	2	1	0
27	27	26	25	24	23	22	21	20	19	18	18	17	16	15	14	13	12	11	10	9	9	8	7	6	5	4	3	2	1	0
28	28	27	26	25	24	23	22	21	20	19	18	17	16	15	14	14	13	12	11	10	9	8	7	6	5	4	3	2	1	0
29	29	28	27	26	25	24	23	22	21	20	19	18	17	16	15	14	13	12	11	10	9	8	7	6	5	4	3	2	1	0
30	30	29	28	27	26	25	24	23	22	21	20	19	18	17	16	15	14	13	12	11	10	9	8	7	6	5	4	3	2	1
31	31	29	28	27	26	25	24	23	22	21	20	19	18	17	16	15	14	13	12	11	10	9	8	7	6	5	4	3	2	1
32	32	30	29	28	27	26	25	24	23	22	21	20	19	18	17	16	14	13	12	11	10	9	8	7	6	5	4	3	2	1
33	33	31	30	29	28	27	26	25	24	23	22	20	19	18	17	16	15	14	13	12	11	9	8	7	6	5	4	3	2	1
34	34	32	31	30	29	28	27	26	24	23	22	21	20	19	18	17	15	14	13	12	11	10	9	7	6	5	4	3	2	1
35	35	33	32	31	30	29	28	26	25	24	23	22	21	19	18	17	16	15	14	12	11	10	9	8	7	5	4	3	2	1
36	36	34	33	32	31	30	28	27	26	25	24	22	21	20	19	18	16	15	14	13	12	10	9	8	7	6	4	3	2	1
37	37	35	34	33	32	30	29	28	27	25	24	23	22	20	19	18	17	16	14	13	12	11	9	8	7	6	4	3	2	1
38	38	36	35	34	32	31	30	29	27	26	25	24	22	21	20	19	17	16	15	13	12	11	10	8	7	6	5	3	2	1
39	39	37	36	35	33	32	31	29	28	27	26	24	23	22	20	19	18	16	15	14	13	11	10	9	7	6	5	3	2	1
40	40	38	37	36	34	33	32	30	29	28	26	25	24	22	21	20	18	17	16	14	13	12	10	9	8	6	5	4	2	1
41	41	39	38	36	35	34	32	31	30	28	27	25	24	23	21	20	19	17	16	15	13	12	10	9	8	6	5	4	2	1
42	42	40	39	37	36	35	33	32	30	29	28	26	25	23	22	21	19	18	16	15	14	12	11	9	8	7	5	4	2	1
43	43	41	40	38	37	35	34	32	31	30	28	27	25	24	22	21	20	18	17	15	14	12	11	10	8	7	5	4	2	1
44	44	42	41	39	38	36	35	33	32	30	29	27	26	24	23	22	20	19	17	16	14	13	11	10	8	7	5	4	2	1
45	45	43	42	40	39	37	36	34	33	31	30	28	27	25	24	22	21	19	18	16	15	13	12	10	9	7	6	4	3	1
46	46	44	42	41	39	38	36	35	33	32	30	29	27	26	24	23	21	19	18	16	15	13	12	10	9	7	6	4	3	1
47	47	45	43	42	40	39	37	36	34	32	31	29	28	26	25	23	21	20	18	17	15	14	12	10	9	7	6	4	3	1
48	48	46	44	43	41	40	38	36	35	33	32	30	28	27	25	24	22	20	19	17	16	14	12	11	9	8	6	4	3	1
49	49	47	45	44	42	40	39	37	35	34	32	31	29	27	26	24	22	21	19	17	16	14	13	11	9	8	6	4	3	1
50	50	48	46	45	43	41	40	38	36	35	33	31	30	28	26	25	23	21	20	18	16	15	13	11	10	8	6	5	3	1

Mon. Allot.	DATE OF APPLICATION																													
	1	2	3	4	5	6	7	8	9	10	11	12	13	14	15	16	17	18	19	20	21	22	23	24	25	26	27	28	29	30/31
51	51	49	47	45	44	42	40	39	37	35	34	32	30	28	27	25	23	22	20	18	17	15	13	11	10	8	6	5	3	1
52	52	50	48	46	45	43	41	39	38	36	34	32	31	29	27	26	24	22	20	19	17	15	13	12	10	8	6	5	3	1
53	53	51	49	47	45	44	42	40	38	37	35	33	31	30	28	26	24	22	21	19	17	15	14	12	10	8	7	5	3	1
54	54	52	50	48	46	45	43	41	39	37	36	34	32	30	28	27	25	23	21	19	18	16	14	12	10	9	7	5	3	1
55	55	53	51	49	47	45	44	42	40	38	36	34	33	31	29	27	25	23	22	20	18	16	14	12	11	9	7	5	3	1
56	56	54	52	50	48	46	44	42	41	39	37	35	33	31	29	28	26	24	22	20	18	16	14	13	11	9	7	5	3	1
57	57	55	53	51	49	47	45	43	41	39	38	36	34	32	30	28	26	24	22	20	19	17	15	13	11	9	7	5	3	1
58	58	56	54	52	50	48	46	44	42	40	38	36	34	32	30	29	27	25	23	21	19	17	15	13	11	9	7	5	3	1
59	59	57	55	53	51	49	47	45	43	41	39	37	35	33	31	29	27	25	23	21	19	17	15	13	11	9	7	5	3	1
60	60	58	56	54	52	50	48	46	44	42	40	38	36	34	32	30	28	26	24	22	20	18	16	14	12	10	8	6	4	2
61	61	58	56	54	52	50	48	46	44	42	40	38	36	34	32	30	28	26	24	22	20	18	16	14	12	10	8	6	4	2
62	62	59	57	55	53	51	49	47	45	43	41	39	37	35	33	31	28	26	24	22	20	18	16	14	12	10	8	6	4	2
63	63	60	58	56	54	52	50	48	46	44	42	39	37	35	33	31	29	27	25	23	21	18	16	14	12	10	8	6	4	2
64	64	61	59	57	55	53	51	49	46	44	42	40	38	36	34	32	29	27	25	23	21	19	17	14	12	10	8	6	4	2
65	65	62	60	58	56	54	52	49	47	45	43	41	39	36	34	32	30	28	26	23	21	19	17	15	13	10	8	6	4	2
66	66	63	61	59	57	55	52	50	48	46	44	41	39	37	35	33	30	28	26	24	22	19	17	15	13	11	8	6	4	2
67	67	64	62	60	58	55	53	51	49	46	44	42	40	37	35	33	31	29	26	24	22	20	17	15	13	11	8	6	4	2
68	68	65	63	61	58	56	54	52	49	47	45	43	40	38	36	34	31	29	27	24	22	20	18	15	13	11	9	6	4	2
69	69	66	64	62	59	57	55	52	50	48	46	43	41	39	36	34	32	29	27	25	23	20	18	16	13	11	9	6	4	2
70	70	67	65	63	60	58	56	53	51	49	46	44	42	39	37	35	32	30	28	25	23	21	18	16	14	11	9	7	4	2
71	71	68	66	63	61	59	56	54	52	49	47	44	42	40	37	35	33	30	28	26	23	21	18	16	14	11	9	7	4	2
72	72	69	67	64	62	60	57	55	52	50	48	45	43	40	38	36	33	31	28	26	24	21	19	16	14	12	9	7	4	2
73	73	70	68	65	63	60	58	55	53	51	48	46	43	41	38	36	34	31	29	26	24	21	19	17	14	12	9	7	4	2
74	74	71	69	66	64	61	59	56	54	51	49	46	44	41	39	37	34	32	29	27	24	22	19	17	14	12	9	7	4	2
75	75	72	70	67	65	62	60	57	55	52	50	47	45	42	40	37	35	32	30	27	25	22	20	17	15	12	10	7	5	2

Mon. Allot.	DATE OF APPLICATION																													
	1	2	3	4	5	6	7	8	9	10	11	12	13	14	15	16	17	18	19	20	21	22	23	24	25	26	27	28	29	30/31
76	76	73	70	68	65	63	60	58	55	53	50	48	45	43	40	38	35	32	30	27	25	22	20	17	15	12	10	7	5	2
77	77	74	71	69	66	64	61	59	56	53	51	48	46	43	41	38	35	33	30	28	25	23	20	17	15	12	10	7	5	2
78	78	75	72	70	67	65	62	59	57	54	52	49	46	44	41	39	36	33	31	28	26	23	20	18	15	13	10	7	5	2
79	79	76	73	71	68	65	63	60	57	55	52	50	47	44	42	39	36	34	31	28	26	23	21	18	15	13	10	7	5	2
80	80	77	74	72	69	66	64	61	58	56	53	50	48	45	42	40	37	34	32	29	26	24	21	18	16	13	10	8	5	2
81	81	78	75	72	70	67	64	62	59	56	54	51	48	45	43	40	37	35	32	29	27	24	21	18	16	13	10	8	5	2
82	82	79	76	73	71	68	65	62	60	57	54	51	49	46	43	41	38	35	32	30	27	24	21	19	16	13	10	8	5	2
83	83	80	77	74	71	69	66	63	60	58	55	52	49	47	44	41	38	35	33	30	27	24	22	19	16	13	11	8	5	2
84	84	81	78	75	72	70	67	64	61	58	56	53	50	47	44	42	39	36	33	30	28	25	22	19	16	14	11	8	5	2
85	85	82	79	76	73	70	68	65	62	59	56	53	51	48	45	42	39	36	34	31	28	25	22	19	17	14	11	8	5	2
86	86	83	80	77	74	71	68	65	63	60	57	54	51	48	45	43	40	37	34	31	28	25	22	20	17	14	11	8	5	2
87	87	84	81	78	75	72	69	66	63	60	58	55	52	49	46	43	40	37	34	31	29	26	23	20	17	14	11	8	5	2
88	88	85	82	79	76	73	70	67	64	61	58	55	52	49	46	44	41	38	35	32	29	26	23	20	17	14	11	8	5	2
89	89	86	83	80	77	74	71	68	65	62	59	56	53	50	47	44	41	38	35	32	29	26	23	20	17	14	11	8	5	2
90	90	87	84	81	78	75	72	69	66	63	60	57	54	51	48	45	42	39	36	33	30	27	24	21	18	15	12	9	6	3
91	91	87	84	81	78	75	72	69	66	63	60	57	54	51	48	45	42	39	36	33	30	27	24	21	18	15	12	9	6	3
92	92	88	85	82	79	76	73	70	67	64	61	58	55	52	49	46	42	39	36	33	30	27	24	21	18	15	12	9	6	3
93	93	89	86	83	80	77	74	71	68	65	62	58	55	52	49	46	43	40	37	34	31	27	24	21	18	15	12	9	6	3
94	94	90	87	84	81	78	75	72	68	65	62	59	56	53	50	47	43	40	37	34	31	28	25	21	18	15	12	9	6	3
95	95	91	88	85	82	79	76	72	69	66	63	60	57	53	50	47	44	41	38	34	31	28	25	22	19	15	12	9	6	3
96	96	92	89	86	83	80	76	73	70	67	64	60	57	54	51	48	44	41	38	35	32	28	25	22	19	16	12	9	6	3
97	97	93	90	87	84	80	77	74	71	67	64	61	58	54	51	48	45	42	38	35	32	29	25	22	19	16	12	9	6	3
98	98	94	91	88	84	81	78	75	71	68	65	62	58	55	52	49	45	42	39	35	32	29	28	22	19	16	13	9	6	3
99	99	95	92	89	85	82	79	75	72	69	66	62	59	56	52	49	46	42	39	36	33	29	28	23	19	16	13	9	6	3
100	100	96	93	90	86	83	80	76	73	70	66	63	60	56	53	50	46	43	40	36	33	30	28	23	20	16	13	10	6	3



Mon. Allot.	DATE OF APPLICATION																													
	1	2	3	4	5	6	7	8	9	10	11	12	13	14	15	16	17	18	19	20	21	22	23	24	25	26	27	28	29	30/31
101	101	97	94	90	87	84	80	77	74	70	67	63	60	57	53	50	47	43	40	37	33	30	26	23	20	16	13	10	6	3
102	102	98	95	91	88	85	81	78	74	71	68	64	61	57	54	51	47	44	40	37	34	30	27	23	20	17	13	10	6	3
103	103	99	96	92	89	85	82	78	75	72	68	65	61	58	54	51	48	44	41	37	34	30	27	24	20	17	13	10	6	3
104	104	100	97	93	90	86	83	79	76	72	69	65	62	58	55	52	48	45	41	38	34	31	27	24	20	17	13	10	6	3
105	105	101	98	94	91	87	84	80	77	73	70	66	63	59	56	52	49	45	42	38	35	31	28	24	21	17	14	10	7	3
106	106	102	98	95	91	88	84	81	77	74	70	67	63	60	56	53	49	45	42	38	35	31	28	24	21	17	14	10	7	3
107	107	103	99	96	92	89	85	82	78	74	71	67	64	60	57	53	49	46	42	39	35	32	28	24	21	17	14	10	7	3
108	108	104	100	97	93	90	86	82	79	75	72	68	64	61	57	54	50	46	43	39	36	32	28	25	21	18	14	10	7	3
109	109	105	101	98	94	90	87	83	79	76	72	69	65	61	58	54	50	47	43	39	36	32	29	25	21	18	14	10	7	3
110	110	106	102	99	95	91	88	84	80	77	73	69	66	62	58	55	51	47	44	40	36	33	29	25	22	18	14	11	7	3
111	111	107	103	99	96	92	88	85	81	77	74	70	66	62	59	55	51	48	44	40	37	33	29	25	22	18	14	11	7	3
112	112	108	104	100	97	93	89	85	82	78	74	70	67	63	59	56	52	48	44	41	37	33	29	26	22	18	14	11	7	3
113	113	109	105	101	97	94	90	86	82	79	75	71	67	64	60	56	52	48	45	41	37	33	30	26	22	18	15	11	7	3
114	114	110	106	102	98	95	91	87	83	79	76	72	68	64	60	57	53	49	45	41	38	34	30	26	22	19	15	11	7	3
115	115	111	107	103	99	95	92	88	84	80	76	72	69	65	61	57	53	49	46	42	38	34	30	26	23	19	15	11	7	3
116	116	112	108	104	100	96	92	88	85	81	77	73	69	65	61	58	54	50	46	42	38	34	30	27	23	19	15	11	7	3
117	117	113	109	105	101	97	93	89	85	81	78	74	70	66	62	58	54	50	46	42	39	35	31	27	23	19	15	11	7	3
118	118	114	110	106	102	98	94	90	86	82	78	74	70	66	62	59	55	51	47	43	39	35	31	27	23	19	15	11	7	3
119	119	115	111	107	103	99	95	91	87	83	79	75	71	67	63	59	55	51	47	43	39	35	31	27	23	19	15	11	7	3
120	120	116	112	108	104	100	96	92	88	84	80	76	72	68	64	60	56	52	48	44	40	36	32	28	24	20	16	12	8	4
121	121	116	112	108	104	100	96	92	88	84	80	76	72	68	64	60	56	52	48	44	40	36	32	28	24	20	16	12	8	4
122	122	117	113	109	105	101	97	93	89	85	81	77	73	69	65	61	56	52	48	44	40	36	32	28	24	20	16	12	8	4
123	123	118	114	110	106	102	98	94	90	86	82	77	73	69	65	61	57	53	49	45	41	36	32	28	24	20	16	12	8	4
124	124	119	115	111	107	103	99	95	90	86	82	78	74	70	66	62	57	53	49	45	41	37	33	28	24	20	16	12	8	4
125	125	120	116	112	108	104	100	95	91	87	83	79	75	70	66	62	58	54	50	45	41	37	33	29	25	20	16	12	8	4

Mon. Allot.	DATE OF APPLICATION																														
	1	2	3	4	5	6	7	8	9	10	11	12	13	14	15	16	17	18	19	20	21	22	23	24	25	26	27	28	29	30/31	
126	128	121	117	113	109	105	100	96	92	88	84	79	75	71	67	63	58	54	50	46	42	37	33	29	25	21	16	12	8	4	
127	127	122	118	114	110	105	101	97	93	88	84	80	76	71	67	63	59	55	50	46	42	38	33	29	25	21	16	12	8	4	
128	128	123	119	115	110	106	102	98	93	89	85	81	76	72	68	64	59	55	51	46	42	38	34	29	25	21	17	12	8	4	
129	129	124	120	116	111	107	103	98	94	90	86	81	77	73	68	64	60	55	51	47	43	38	34	30	25	21	17	12	8	4	
130	130	125	121	117	112	108	104	99	95	91	86	82	78	73	69	65	60	56	52	47	43	39	34	30	26	21	17	13	8	4	
131	131	126	122	117	113	109	104	100	96	91	87	82	78	74	69	65	61	56	52	48	43	39	34	30	26	21	17	13	8	4	
132	132	127	123	118	114	110	105	101	96	92	88	83	79	74	70	66	61	57	52	48	44	39	35	30	26	22	17	13	8	4	
133	133	128	124	119	115	110	106	101	97	93	88	84	79	75	70	66	62	57	53	48	44	39	35	31	26	22	17	13	8	4	
134	134	129	125	120	116	111	107	102	98	93	89	84	80	75	71	67	62	58	53	49	44	40	35	31	26	22	17	13	8	4	
135	135	130	126	121	117	112	108	103	99	94	90	85	81	76	72	67	63	58	54	49	45	40	36	31	27	22	18	13	9	4	
136	136	131	126	122	117	113	108	104	99	95	90	86	81	77	72	68	63	58	54	49	45	40	36	31	27	22	18	13	9	4	
137	137	132	127	123	118	114	109	105	100	95	91	86	82	77	73	68	63	59	54	50	45	41	36	31	27	22	18	13	9	4	
138	138	133	128	124	119	115	110	105	101	96	92	87	82	78	73	69	64	59	55	50	46	41	36	32	27	23	18	13	9	4	
139	139	134	129	125	120	115	111	106	101	97	92	88	83	78	74	69	64	60	55	50	46	41	37	32	27	23	18	13	9	4	
140	140	135	130	126	121	116	112	107	102	98	93	88	84	79	74	70	65	60	56	51	46	42	37	32	28	23	18	14	9	4	
141	141	136	131	126	122	117	112	108	103	98	94	89	84	79	75	70	65	61	56	51	47	42	37	32	28	23	18	14	9	4	
142	142	137	132	127	123	118	113	108	104	99	94	89	85	80	75	71	66	61	56	52	47	42	37	33	28	23	18	14	9	4	
143	143	138	133	128	123	119	114	109	104	100	95	90	85	81	76	71	66	61	57	52	47	42	38	33	28	23	19	14	9	4	
144	144	139	134	129	124	120	115	110	105	100	96	91	86	81	76	72	67	62	57	52	48	43	38	33	28	24	19	14	9	4	
145	145	140	135	130	125	120	116	111	106	101	96	91	87	82	77	72	67	62	58	53	48	43	38	33	29	24	19	14	9	4	
146	146	141	136	131	126	121	116	111	107	102	97	92	87	82	77	73	68	63	58	53	48	43	38	34	29	24	19	14	9	4	
147	147	142	137	132	127	122	117	112	107	102	98	93	88	83	78	73	68	63	58	53	49	44	39	34	29	24	19	14	9	4	
148	148	143	138	133	128	123	118	113	108	103	98	93	88	83	78	74	69	64	59	54	49	44	39	34	29	24	19	14	9	4	
149	149	144	139	134	129	124	119	114	109	104	99	94	89	84	79	74	69	64	59	54	49	44	39	34	29	24	19	14	9	4	
150	150	145	140	135	130	125	120	115	110	105	100	95	90	85	80	75	70	65	60	55	50	45	40	35	30	25	20	15	10	5	

Mon. Allot.	DATE OF APPLICATION																														
	1	2	3	4	5	6	7	8	9	10	11	12	13	14	15	16	17	18	19	20	21	22	23	24	25	26	27	28	29	30/31	
151	151	145	140	135	130	125	120	115	110	105	100	95	90	85	80	75	70	65	60	55	50	45	40	35	30	25	20	15	10	5	
152	152	146	141	136	131	126	121	116	111	106	101	96	91	86	81	76	70	65	60	55	50	45	40	35	30	25	20	15	10	5	
153	153	147	142	137	132	127	122	117	112	107	102	96	91	86	81	76	71	66	61	56	51	45	40	35	30	25	20	15	10	5	
154	154	148	143	138	133	128	123	118	112	107	102	97	92	87	82	77	71	66	61	56	51	46	41	35	30	25	20	15	10	5	
155	155	149	144	139	134	129	124	118	113	108	103	98	93	87	82	77	72	67	62	56	51	46	41	36	31	25	20	15	10	5	
156	156	150	145	140	135	130	124	119	114	109	104	98	93	88	83	78	72	67	62	57	52	46	41	36	31	26	20	15	10	5	
157	157	151	146	141	136	130	125	120	115	109	104	99	94	88	83	78	73	68	62	57	52	47	41	36	31	26	20	15	10	5	
158	158	152	147	142	136	131	126	121	115	110	105	100	94	89	84	79	73	68	63	57	52	47	42	36	31	26	21	15	10	5	
159	159	153	148	143	137	132	127	121	116	111	106	100	95	90	84	79	74	68	63	58	53	47	42	37	31	26	21	15	10	5	
160	160	154	149	144	138	133	128	122	117	112	106	101	96	90	85	80	74	69	64	58	53	48	42	37	32	26	21	16	10	5	
161	161	155	150	144	139	134	128	123	118	112	107	101	96	91	85	80	75	69	64	59	53	48	42	37	32	26	21	16	10	5	
162	162	156	151	145	140	135	129	124	118	113	108	102	97	91	86	81	75	70	64	59	54	48	43	37	32	27	21	16	10	5	
163	163	157	152	146	141	135	130	124	119	114	108	103	97	92	86	81	76	70	65	59	54	48	43	38	32	27	21	16	10	5	
164	164	158	153	147	142	136	131	125	120	114	109	103	98	92	87	82	76	71	65	60	54	49	43	38	32	27	21	16	10	5	
165	165	159	154	148	143	137	132	126	121	115	110	104	99	93	88	82	77	71	66	60	55	49	44	38	33	27	22	16	11	5	
166	166	160	154	149	143	138	132	127	121	116	110	105	99	94	88	83	77	71	66	60	55	49	44	38	33	27	22	16	11	5	
167	167	161	155	150	144	139	133	128	122	116	111	105	100	94	89	83	77	72	66	61	55	50	44	38	33	27	22	16	11	5	
168	168	162	156	151	145	140	134	128	123	117	112	106	100	95	89	84	78	72	67	61	56	50	44	39	33	28	22	16	11	5	
169	169	163	157	152	146	140	135	129	123	118	112	107	101	95	90	84	78	73	67	61	56	50	45	39	33	28	22	16	11	5	
170	170	164	158	153	147	141	136	130	124	119	113	107	102	96	90	85	79	73	68	62	56	51	45	39	34	28	22	17	11	5	
171	171	165	159	153	148	142	136	131	125	119	114	108	102	96	91	85	79	74	68	62	57	51	45	39	34	28	22	17	11	5	
172	172	166	160	154	149	143	137	131	126	120	114	108	103	97	91	86	80	74	68	63	57	51	45	40	34	28	22	17	11	5	
173	173	167	161	155	149	144	138	132	126	121	115	109	103	98	92	86	80	74	69	63	57	51	46	40	34	28	23	17	11	5	
174	174	168	162	156	150	145	139	133	127	121	116	110	104	98	92	87	81	75	69	63	58	52	46	40	34	29	23	17	11	5	
175	175	169	163	157	151	145	140	134	128	122	116	110	105	99	93	87	81	75	70	64	58	52	46	40	35	29	23	17	11	5	

Mon. Allot.	DATE OF APPLICATION																													
	1	2	3	4	5	6	7	8	9	10	11	12	13	14	15	16	17	18	19	20	21	22	23	24	25	26	27	28	29	30/31
176	176	170	164	158	152	146	140	134	129	123	117	111	105	99	93	88	82	76	70	64	58	52	46	41	35	29	23	17	11	5
177	177	171	165	159	153	147	141	135	129	123	118	112	106	100	94	88	82	76	70	64	59	53	47	41	35	29	23	17	11	5
178	178	172	166	160	154	148	142	136	130	124	118	112	106	100	94	89	83	77	71	65	59	53	47	41	35	29	23	17	11	5
179	179	173	167	161	155	149	143	137	131	125	119	113	107	101	95	89	83	77	71	65	59	53	47	41	35	29	23	17	11	5
180	180	174	168	162	156	150	144	138	132	126	120	114	108	102	96	90	84	78	72	66	60	54	48	42	36	30	24	18	12	6
181	181	174	168	162	156	150	144	138	132	126	120	114	108	102	96	90	84	78	72	66	60	54	48	42	36	30	24	18	12	6
182	182	175	169	163	157	151	145	139	133	127	121	115	109	103	97	91	84	78	72	66	60	54	48	42	36	30	24	18	12	6
183	183	176	170	164	158	152	146	140	134	128	122	115	109	103	97	91	85	79	73	67	61	54	48	42	36	30	24	18	12	6
184	184	177	171	165	159	153	147	141	134	128	122	116	110	104	98	92	85	79	73	67	61	55	49	42	36	30	24	18	12	6
185	185	178	172	166	160	154	148	141	135	129	123	117	111	104	98	92	86	80	74	67	61	55	49	43	37	30	24	18	12	6
186	186	179	173	167	161	155	148	142	136	130	124	117	111	105	99	93	86	80	74	68	62	55	49	43	37	31	24	18	12	6
187	187	180	174	168	162	155	149	143	137	130	124	118	112	105	99	93	87	81	74	68	62	56	49	43	37	31	24	18	12	6
188	188	181	175	169	162	156	150	144	137	131	125	119	112	106	100	94	87	81	75	68	62	56	50	43	37	31	25	18	12	6
189	189	182	176	170	163	157	151	144	138	132	126	119	113	107	100	94	88	81	75	69	63	56	50	44	37	31	25	18	12	6
190	190	183	177	171	164	158	152	145	139	133	126	120	114	107	101	95	88	82	76	69	63	57	50	44	38	31	25	19	12	6
191	191	184	178	171	165	159	152	146	140	133	127	120	114	108	101	95	89	82	76	70	63	57	50	44	38	31	25	19	12	6
192	192	185	179	172	166	160	153	147	140	134	128	121	115	108	102	96	89	83	76	70	64	57	51	44	38	32	25	19	12	6
193	193	186	180	173	167	160	154	147	141	135	128	122	115	109	102	96	90	83	77	70	64	57	51	45	38	32	25	19	12	6
194	194	187	181	174	168	161	155	148	142	135	129	122	116	109	103	97	90	84	77	71	64	58	51	45	38	32	25	19	12	6
195	195	188	182	175	169	162	156	149	143	136	130	123	117	110	104	97	91	84	78	71	65	58	52	45	39	32	26	19	13	6
196	196	189	182	176	169	163	156	150	143	137	130	124	117	111	104	98	91	84	78	71	65	58	52	45	39	32	26	19	13	6
197	197	190	183	177	170	164	157	151	144	137	131	124	118	111	105	98	91	85	78	72	65	59	52	45	39	32	26	19	13	6
198	198	191	184	178	171	165	158	151	145	138	132	125	118	112	105	99	92	85	79	72	66	59	52	46	39	33	26	19	13	6
199	199	192	185	179	172	165	159	152	145	139	132	126	119	112	106	99	92	86	79	72	66	59	53	46	39	33	26	19	13	6
200	200	193	186	180	173	166	160	153	146	140	133	126	120	113	106	100	93	86	80	73	66	60	53	46	40	33	26	20	13	6

Mon. Allot.	DATE OF APPLICATION																													
	1	2	3	4	5	6	7	8	9	10	11	12	13	14	15	16	17	18	19	20	21	22	23	24	25	26	27	28	29	30/31
201	201	194	187	180	174	167	160	154	147	140	134	127	120	113	107	100	93	87	80	73	67	60	53	46	40	33	26	20	13	6
202	202	195	188	181	175	168	161	154	148	141	134	127	121	114	107	101	94	87	80	74	67	60	53	47	40	33	26	20	13	6
203	203	196	189	182	175	169	162	155	148	142	135	128	121	115	108	101	94	87	81	74	67	60	54	47	40	33	27	20	13	6
204	204	197	190	183	176	170	163	156	149	142	136	129	122	115	108	102	95	88	81	74	68	61	54	47	40	34	27	20	13	6
205	205	198	191	184	177	170	164	157	150	143	136	129	123	116	109	102	95	88	82	75	68	61	54	47	41	34	27	20	13	6
206	206	199	192	185	178	171	164	157	151	144	137	130	123	116	109	103	96	89	82	75	68	61	54	48	41	34	27	20	13	6
207	207	200	193	186	179	172	165	158	151	144	138	131	124	117	110	103	96	89	82	75	69	62	55	48	41	34	27	20	13	6
208	208	201	194	187	180	173	166	159	152	145	138	131	124	117	110	104	97	90	83	76	69	62	55	48	41	34	27	20	13	6
209	209	202	195	188	181	174	167	160	153	146	139	132	125	118	111	104	97	90	83	76	69	62	55	48	41	34	27	20	13	6
210	210	203	196	189	182	175	168	161	154	147	140	133	126	119	112	105	98	91	84	77	70	63	56	49	42	35	28	21	14	7
211	211	203	196	189	182	175	168	161	154	147	140	133	126	119	112	105	98	91	84	77	70	63	56	49	42	35	28	21	14	7
212	212	204	197	190	183	176	169	162	155	148	141	134	127	120	113	106	98	91	84	77	70	63	56	49	42	35	28	21	14	7
213	213	205	198	191	184	177	170	163	156	149	142	134	127	120	113	106	99	92	85	78	71	63	56	49	42	35	28	21	14	7
214	214	206	199	192	185	178	171	164	156	149	142	135	128	121	114	107	99	92	85	78	71	64	57	49	42	35	28	21	14	7
215	215	207	200	193	186	179	172	164	157	150	143	136	129	121	114	107	100	93	86	78	71	64	57	50	43	35	28	21	14	7
216	216	208	201	194	187	180	172	165	158	151	144	136	129	122	115	108	100	93	86	79	72	64	57	50	43	36	28	21	14	7
217	217	209	202	195	188	180	173	166	159	151	144	137	130	122	115	108	101	94	86	79	72	65	57	50	43	36	28	21	14	7
218	218	210	203	196	188	181	174	167	159	152	145	138	130	123	116	109	101	94	87	79	72	65	58	50	43	36	29	21	14	7
219	219	211	204	197	189	182	175	167	160	153	146	138	131	124	116	109	102	94	87	80	73	65	58	51	43	36	29	21	14	7
220	220	212	205	198	190	183	176	168	161	154	146	139	132	124	117	110	102	95	88	80	73	66	58	51	44	36	29	22	14	7
221	221	213	206	198	191	184	176	169	162	154	147	139	132	125	117	110	103	95	88	81	73	66	58	51	44	36	29	22	14	7
222	222	214	207	199	192	185	177	170	162	155	148	140	133	125	118	111	103	96	88	81	74	66	59	51	44	37	29	22	14	7
223	223	215	208	200	193	185	178	170	163	156	148	141	133	126	118	111	104	96	89	81	74	66	59	52	44	37	29	22	14	7
224	224	216	209	201	194	186	179	171	164	156	149	141	134	126	119	112	104	97	89	82	74	67	59	52	44	37	29	22	14	7
225	225	217	210	202	195	187	180	172	165	157	150	142	135	127	120	112	105	97	90	82	75	67	60	52	45	37	30	22	15	7

Chapter 4

Mon. Allot.	DATE OF APPLICATION																													
	1	2	3	4	5	6	7	8	9	10	11	12	13	14	15	16	17	18	19	20	21	22	23	24	25	26	27	28	29	30/31
226	226	218	210	203	195	188	180	173	165	158	150	143	135	128	120	113	105	97	90	82	75	67	60	52	45	37	30	22	15	7
227	227	219	211	204	196	189	181	174	166	158	151	143	136	128	121	113	105	98	90	83	75	68	60	52	45	37	30	22	15	7
228	228	220	212	205	197	190	182	174	167	159	152	144	136	129	121	114	106	98	91	83	76	68	60	53	45	38	30	22	15	7
229	229	221	213	206	198	190	183	175	167	160	152	145	137	129	122	114	106	99	91	83	76	68	61	53	45	38	30	22	15	7
230	230	222	214	207	199	191	184	176	168	161	153	145	138	130	122	115	107	99	92	84	76	69	61	53	46	38	30	23	15	7
231	231	223	215	207	200	192	184	177	169	161	154	146	138	130	123	115	107	100	92	84	77	69	61	53	46	38	30	23	15	7
232	232	224	216	208	201	193	185	177	170	162	154	146	139	131	123	116	108	100	92	85	77	69	61	54	46	38	30	23	15	7
233	233	225	217	209	201	194	186	178	170	163	155	147	139	132	124	116	108	100	93	85	77	69	62	54	46	38	31	23	15	7
234	234	226	218	210	202	195	187	179	171	163	156	148	140	132	124	117	109	101	93	85	78	70	62	54	46	39	31	23	15	7
235	235	227	219	211	203	195	188	180	172	164	156	148	141	133	125	117	109	101	94	86	78	70	62	54	47	39	31	23	15	7
236	236	228	220	212	204	196	188	180	173	165	157	149	141	133	125	118	110	102	94	86	78	70	62	55	47	39	31	23	15	7
237	237	229	221	213	205	197	189	181	173	165	158	150	142	134	126	118	110	102	94	86	79	71	63	55	47	39	31	23	15	7
238	238	230	222	214	206	198	190	182	174	166	158	150	142	134	126	119	111	103	95	87	79	71	63	55	47	39	31	23	15	7
239	239	231	223	215	207	199	191	183	175	167	159	151	143	135	127	119	111	103	95	87	79	71	63	55	47	39	31	23	15	7
240	240	232	224	216	208	200	192	184	176	168	160	152	144	136	128	120	112	104	96	88	80	72	64	56	48	40	32	24	16	8
241	241	232	224	216	208	200	192	184	176	168	160	152	144	136	128	120	112	104	96	88	80	72	64	56	48	40	32	24	16	8
242	242	233	225	217	209	201	193	185	177	169	161	153	145	137	129	121	112	104	96	88	80	72	64	56	48	40	32	24	16	8
243	243	234	226	218	210	202	194	186	178	170	162	153	145	137	129	121	113	105	97	89	81	72	64	56	48	40	32	24	16	8
244	244	235	227	219	211	203	195	187	178	170	162	154	146	138	130	122	113	105	97	89	81	73	65	56	48	40	32	24	16	8
245	245	236	228	220	212	204	196	187	179	171	163	155	147	138	130	122	114	106	98	89	81	73	65	57	49	40	32	24	16	8
246	246	237	229	221	213	205	196	188	180	172	164	155	147	139	131	123	114	106	98	90	82	73	65	57	49	41	32	24	16	8
247	247	238	230	222	214	205	197	189	181	172	164	156	148	139	131	123	115	107	98	90	82	74	65	57	49	41	32	24	16	8
248	248	239	231	223	214	206	198	190	181	173	165	157	148	140	132	124	115	107	99	90	82	74	66	57	49	41	33	24	16	8
249	249	240	232	224	215	207	199	190	182	174	166	157	149	141	132	124	116	107	99	91	83	74	66	58	49	41	33	24	16	8
250	250	241	233	225	216	208	200	191	183	175	166	158	150	141	133	125	116	108	100	91	83	75	66	58	50	41	33	25	16	8

Mon. Allot.	DATE OF APPLICATION																													
	1	2	3	4	5	6	7	8	9	10	11	12	13	14	15	16	17	18	19	20	21	22	23	24	25	26	27	28	29	30/31
251	251	242	234	225	217	209	200	192	184	175	167	158	150	142	133	125	117	108	100	92	83	75	66	58	50	41	33	25	16	8
252	252	243	235	226	218	210	201	193	184	176	168	159	151	142	134	126	117	109	100	92	84	75	67	58	50	42	33	25	16	8
253	253	244	236	227	219	210	202	193	185	177	168	160	151	143	134	126	118	109	101	92	84	75	67	59	50	42	33	25	16	8
254	254	245	237	228	220	211	203	194	186	177	169	160	152	143	135	127	118	110	101	93	84	76	67	59	50	42	33	25	16	8
255	255	246	238	229	221	212	204	195	187	178	170	161	153	144	136	127	119	110	102	93	85	76	68	59	51	42	34	25	17	8
256	256	247	238	230	221	213	204	196	187	179	170	162	153	145	136	128	119	110	102	93	85	76	68	59	51	42	34	25	17	8
257	257	248	239	231	222	214	205	197	188	179	171	162	154	145	137	128	119	111	102	94	85	77	68	59	51	42	34	25	17	8
258	258	249	240	232	223	215	206	197	189	180	172	163	154	146	137	129	120	111	103	94	86	77	68	60	51	43	34	25	17	8
259	259	250	241	233	224	215	207	198	189	181	172	164	155	146	138	129	120	112	103	94	86	77	69	60	51	43	34	25	17	8
260	260	251	242	234	225	216	208	199	190	182	173	164	156	147	138	130	121	112	104	95	86	78	69	60	52	43	34	26	17	8
261	261	252	243	234	226	217	208	200	191	182	174	165	156	147	139	130	121	113	104	95	87	78	69	60	52	43	34	26	17	8
262	262	253	244	235	227	218	209	200	192	183	174	165	157	148	139	131	122	113	104	96	87	78	69	61	52	43	34	26	17	8
263	263	254	245	236	227	219	210	201	192	184	175	166	157	149	140	131	122	113	105	96	87	78	70	61	52	43	35	26	17	8
264	264	255	246	237	228	220	211	202	193	184	176	167	158	149	140	132	123	114	105	96	88	79	70	61	52	44	35	26	17	8
265	265	256	247	238	229	220	212	203	194	185	176	167	159	150	141	132	123	114	106	97	88	79	70	61	53	44	35	26	17	8
266	266	257	248	239	230	221	212	203	195	186	177	168	159	150	141	133	124	115	106	97	88	79	70	62	53	44	35	26	17	8
267	267	258	249	240	231	222	213	204	195	186	178	169	160	151	142	133	124	115	106	97	89	80	71	62	53	44	35	26	17	8
268	268	259	250	241	232	223	214	205	196	187	178	169	160	151	142	134	125	116	107	98	89	80	71	62	53	44	35	26	17	8
269	269	260	251	242	233	224	215	206	197	188	179	170	161	152	143	134	125	116	107	98	89	80	71	62	53	44	35	26	17	8
270	270	261	252	243	234	225	216	207	198	189	180	171	162	153	144	135	126	117	108	99	90	81	72	63	54	45	36	27	18	9
271	271	261	252	243	234	225	216	207	198	189	180	171	162	153	144	135	126	117	108	99	90	81	72	63	54	45	36	27	18	9
272	272	262	253	244	235	226	217	208	199	190	181	172	163	154	145	136	126	117	108	99	90	81	72	63	54	45	36	27	18	9
273	273	263	254	245	236	227	218	209	200	191	182	172	163	154	145	136	127	118	109	100	91	81	72	63	54	45	36	27	18	9
274	274	264	255	246	237	228	219	210	200	191	182	173	164	155	146	137	127	118	109	100	91	82	73	63	54	45	36	27	18	9
275	275	265	256	247	238	229	220	210	201	192	183	174	165	155	146	137	128	119	110	100	91	82	73	64	55	45	36	27	18	9

Mon. Allot.	DATE OF APPLICATION																													
	1	2	3	4	5	6	7	8	9	10	11	12	13	14	15	16	17	18	19	20	21	22	23	24	25	26	27	28	29	30/31
276	276	266	257	248	239	230	220	211	202	193	184	174	165	156	147	138	128	119	110	101	92	82	73	64	55	46	36	27	18	9
277	277	267	258	249	240	230	221	212	203	193	184	175	166	156	147	138	129	120	110	101	92	83	73	64	55	46	36	27	18	9
278	278	268	259	250	240	231	222	213	203	194	185	176	166	157	148	139	129	120	111	101	92	83	74	64	55	46	37	27	18	9
279	279	269	260	251	241	232	223	213	204	195	186	176	167	158	148	139	130	120	111	102	93	83	74	65	55	46	37	27	18	9
280	280	270	261	252	242	233	224	214	205	196	186	177	168	158	149	140	130	121	112	102	93	84	74	65	56	46	37	28	18	9
281	281	271	262	252	243	234	224	215	206	196	187	177	168	159	149	140	131	121	112	103	93	84	74	65	56	46	37	28	18	9
282	282	272	263	253	244	235	225	216	206	197	188	178	169	159	150	141	131	122	112	103	94	84	75	65	56	47	37	28	18	9
283	283	273	264	254	245	235	226	216	207	198	188	179	169	160	150	141	132	122	113	103	94	84	75	66	56	47	37	28	18	9
284	284	274	265	255	246	236	227	217	208	198	189	179	170	160	151	142	132	123	113	104	94	85	75	66	56	47	37	28	18	9
285	285	275	266	256	247	237	228	218	209	199	190	180	171	161	152	142	133	123	114	104	95	85	76	66	57	47	38	28	19	9
286	286	276	266	257	247	238	228	219	209	200	190	181	171	162	152	143	133	123	114	104	95	85	76	66	57	47	38	28	19	9
287	287	277	267	258	248	239	229	220	210	200	191	181	172	162	153	143	133	124	114	105	95	86	76	66	57	47	38	28	19	9
288	288	278	268	259	249	240	230	220	211	201	192	182	172	163	153	144	134	124	115	105	96	86	76	67	57	48	38	28	19	9
289	289	279	269	260	250	240	231	221	211	202	192	183	173	163	154	144	134	125	115	105	96	86	77	67	57	48	38	28	19	9
290	290	280	270	261	251	241	232	222	212	203	193	183	174	164	154	145	135	125	116	106	96	87	77	67	58	48	38	29	19	9
291	291	281	271	261	252	242	232	223	213	203	194	184	174	164	155	145	135	126	116	106	97	87	77	67	58	48	38	29	19	9
292	292	282	272	262	253	243	233	223	214	204	194	184	175	165	155	146	136	126	116	107	97	87	77	68	58	48	38	29	19	9
293	293	283	273	263	253	244	234	224	214	205	195	185	175	166	156	146	136	126	117	107	97	87	78	68	58	48	39	29	19	9
294	294	284	274	264	254	245	235	225	215	205	196	186	176	166	156	147	137	127	117	107	98	88	78	68	58	49	39	29	19	9
295	295	285	275	265	255	245	236	226	216	206	196	186	177	167	157	147	137	127	118	108	98	88	78	68	59	49	39	29	19	9
296	296	286	276	266	256	246	236	226	217	207	197	187	177	167	157	148	138	128	118	108	98	88	78	69	59	49	39	29	19	9
297	297	287	277	267	257	247	237	227	217	207	198	188	178	168	158	148	138	128	118	108	99	89	79	69	59	49	39	29	19	9
298	298	288	278	268	258	248	238	228	218	208	198	188	178	168	158	149	139	129	119	109	99	89	79	69	59	49	39	29	19	9
299	299	289	279	269	259	249	239	229	219	209	199	189	179	169	159	149	139	129	119	109	99	89	79	69	59	49	39	29	19	9
300	300	290	280	270	260	250	240	230	220	210	200	190	180	170	160	150	140	130	120	110	100	90	80	70	60	50	40	30	20	10

Chapter 4

Mon. Allot.	DATE OF APPLICATION																													
	1	2	3	4	5	6	7	8	9	10	11	12	13	14	15	16	17	18	19	20	21	22	23	24	25	26	27	28	29	30/31
301	301	290	280	270	260	250	240	230	220	210	200	190	180	170	160	150	140	130	120	110	100	90	80	70	60	50	40	30	20	10
302	302	291	281	271	261	251	241	231	221	211	201	191	181	171	161	151	140	130	120	110	100	90	80	70	60	50	40	30	20	10
303	303	292	282	272	262	252	242	232	222	212	202	191	181	171	161	151	141	131	121	111	101	90	80	70	60	50	40	30	20	10
304	304	293	283	273	263	253	243	233	222	212	202	192	182	172	162	152	141	131	121	111	101	91	81	70	60	50	40	30	20	10
305	305	294	284	274	264	254	244	233	223	213	203	193	183	172	162	152	142	132	122	111	101	91	81	71	61	50	40	30	20	10
306	306	295	285	275	265	255	244	234	224	214	204	193	183	173	163	153	142	132	122	112	102	91	81	71	61	51	40	30	20	10
307	307	296	286	276	266	255	245	235	225	214	204	194	184	173	163	153	143	133	122	112	102	92	81	71	61	51	40	30	20	10
308	308	297	287	277	266	256	246	236	225	215	205	195	184	174	164	154	143	133	123	112	102	92	82	71	61	51	41	30	20	10
309	309	298	288	278	267	257	247	236	226	216	206	195	185	175	164	154	144	133	123	113	103	92	82	72	61	51	41	30	20	10
310	310	299	289	279	268	258	248	237	227	217	206	196	186	175	165	155	144	134	124	113	103	93	82	72	62	51	41	31	20	10
311	311	300	290	279	269	259	248	238	228	217	207	196	186	176	165	155	145	134	124	114	103	93	82	72	62	51	41	31	20	10
312	312	301	291	280	270	260	249	239	228	218	208	197	187	176	166	156	145	135	124	114	104	93	83	72	62	52	41	31	20	10
313	313	302	292	280	271	260	250	239	229	219	208	198	187	177	166	156	146	135	125	114	104	93	83	73	62	52	41	31	20	10
314	314	303	293	282	272	261	251	240	230	219	209	198	188	177	167	157	146	136	125	115	104	94	83	73	62	52	41	31	20	10
315	315	304	294	283	273	262	252	241	231	220	210	199	189	178	168	157	147	136	126	115	105	94	84	73	63	52	42	31	21	10
316	316	305	294	284	273	263	252	242	231	221	210	200	189	179	168	158	147	136	126	115	105	94	84	73	63	52	42	31	21	10
317	317	306	295	285	274	264	253	243	232	221	211	200	190	179	169	158	147	137	126	116	105	95	84	73	63	52	42	31	21	10
318	318	307	296	286	275	265	254	243	233	222	212	201	190	180	169	159	148	137	127	116	106	95	84	74	63	53	42	31	21	10
319	319	308	297	287	276	265	255	244	233	223	212	202	191	180	170	159	148	138	127	116	106	95	85	74	63	53	42	31	21	10
320	320	309	298	288	277	266	256	245	234	224	213	202	192	181	170	160	149	138	128	117	106	96	85	74	64	53	42	32	21	10
321	321	310	299	288	278	267	256	246	235	224	214	203	192	181	171	160	149	139	128	117	107	96	85	78	64	53	42	32	21	10
322	322	311	300	289	279	268	257	246	236	225	214	203	193	182	171	161	150	139	128	118	107	96	85	75	64	53	42	32	21	10
323	323	312	301	290	279	269	258	247	236	226	215	204	193	183	172	161	150	139	129	118	107	96	86	75	64	53	43	32	21	10
324	324	313	302	291	280	270	259	248	237	226	216	205	194	183	172	162	151	140	129	118	108	97	86	75	64	54	43	32	21	10
325	325	314	303	292	281	270	260	249	238	227	216	205	195	184	173	162	151	140	130	119	108	97	86	75	65	54	43	32	21	10

Mon. Allot.	DATE OF APPLICATION																														
	1	2	3	4	5	6	7	8	9	10	11	12	13	14	15	16	17	18	19	20	21	22	23	24	25	26	27	28	29	30/31	
326	326	315	304	293	282	271	260	249	239	228	217	206	195	184	173	163	152	141	130	119	108	97	86	76	65	54	43	32	21	10	
327	327	316	305	294	283	272	261	250	239	228	218	207	196	185	174	163	152	141	130	119	109	98	87	76	65	54	43	32	21	10	
328	328	317	306	295	284	273	262	251	240	229	218	207	196	185	174	164	153	142	131	120	109	98	87	76	65	54	43	32	21	10	
329	329	318	307	296	285	274	263	252	241	230	219	208	197	186	175	164	153	142	131	120	109	98	87	76	65	54	43	32	21	10	
330	330	319	308	297	286	275	264	253	242	231	220	209	198	187	176	165	154	143	132	121	110	99	88	77	66	55	44	33	22	11	
331	331	319	308	297	286	275	264	253	242	231	220	209	198	187	176	165	154	143	132	121	110	99	88	77	66	55	44	33	22	11	
332	332	320	309	298	287	276	265	254	243	232	221	210	199	188	177	166	154	143	132	121	110	99	88	77	66	55	44	33	22	11	
333	333	321	310	299	288	277	266	255	244	233	222	210	199	188	177	166	155	144	133	122	111	99	88	77	66	55	44	33	22	11	
334	334	322	311	300	289	278	267	256	244	233	222	211	200	189	178	167	155	144	133	122	111	100	89	77	66	55	44	33	22	11	
335	335	323	312	301	290	279	268	256	245	234	223	212	201	189	178	167	156	145	134	122	111	100	89	78	67	55	44	33	22	11	
336	336	324	313	302	291	280	268	257	246	235	224	212	201	190	179	168	156	145	134	123	112	100	89	78	67	56	44	33	22	11	
337	337	325	314	303	292	280	269	258	247	235	224	213	202	190	179	168	157	146	134	123	112	101	89	78	67	56	44	33	22	11	
338	338	326	315	304	292	281	270	259	247	236	225	214	202	191	180	169	157	146	135	123	112	101	90	78	67	56	45	33	22	11	
339	339	327	316	305	293	282	271	259	248	237	226	214	203	192	180	169	158	146	135	124	113	101	90	79	67	56	45	33	22	11	
340	340	328	317	306	294	283	272	260	249	238	226	215	204	192	181	170	158	147	136	124	113	102	90	79	68	56	45	34	22	11	
341	341	329	318	306	295	284	272	261	250	238	227	215	204	193	181	170	159	147	136	125	113	102	90	79	68	56	45	34	22	11	
342	342	330	319	307	296	285	273	262	250	239	228	216	205	193	182	171	159	148	136	125	114	102	91	79	68	57	45	34	22	11	
343	343	331	320	308	297	285	274	262	251	240	228	217	205	194	182	171	160	148	137	125	114	102	91	80	68	57	45	34	22	11	
344	344	332	321	309	298	286	275	263	252	240	229	217	206	194	183	172	160	149	137	126	114	103	91	80	68	57	45	34	22	11	
345	345	333	322	310	299	287	276	264	253	241	230	218	207	195	184	172	161	149	138	126	115	103	92	80	69	57	46	34	23	11	
346	346	334	322	311	299	288	276	265	253	242	230	219	207	196	184	173	161	149	138	126	115	103	92	80	69	57	46	34	23	11	
347	347	335	323	312	300	289	277	266	254	242	231	219	208	196	185	173	161	150	138	127	115	104	92	80	69	57	46	34	23	11	
348	348	336	324	313	301	290	278	266	255	243	232	220	208	197	185	174	162	150	139	127	116	104	92	81	69	58	46	34	23	11	
349	349	337	325	314	302	290	279	267	255	244	232	221	209	197	186	174	162	151	139	127	116	104	93	81	69	58	46	34	23	11	
350	350	338	326	315	303	291	280	268	256	245	233	221	210	198	186	175	163	151	140	128	116	105	93	81	70	58	46	35	23	11	

Mon. Allot.	DATE OF APPLICATION																													
	1	2	3	4	5	6	7	8	9	10	11	12	13	14	15	16	17	18	19	20	21	22	23	24	25	26	27	28	29	30/31
351	351	339	327	315	304	292	280	269	257	245	234	222	210	198	187	175	163	152	140	128	117	105	93	81	70	58	46	35	23	11
352	352	340	328	316	305	293	281	269	258	246	234	222	211	199	187	176	164	152	140	129	117	105	93	82	70	58	46	35	23	11
353	353	341	329	317	305	294	282	270	258	247	235	223	211	200	188	176	164	152	141	129	117	105	94	82	70	58	47	35	23	11
354	354	342	330	318	306	295	283	271	259	247	236	224	212	200	188	177	165	153	141	129	118	106	94	82	70	59	47	35	23	11
355	355	343	331	319	307	295	284	272	260	248	236	224	213	201	189	177	165	153	142	130	118	106	94	82	71	59	47	35	23	11
356	356	344	332	320	308	296	284	272	261	249	237	225	213	201	189	178	166	154	142	130	118	106	94	83	71	59	47	35	23	11
357	357	345	333	321	309	297	285	273	261	249	238	226	214	202	190	178	166	154	142	130	119	107	95	83	71	59	47	35	23	11
358	358	346	334	322	310	298	286	274	262	250	238	226	214	202	190	179	167	155	143	131	119	107	95	83	71	59	47	35	23	11
359	359	347	335	323	311	299	287	275	263	251	239	227	215	203	191	179	167	155	143	131	119	107	95	83	71	59	47	35	23	11
360	360	348	336	324	312	300	288	276	264	252	240	228	216	204	192	180	168	156	144	132	120	108	96	84	72	60	48	36	24	12
361	361	348	336	324	312	300	288	276	264	252	240	228	216	204	192	180	168	156	144	132	120	108	96	84	72	60	48	36	24	12
362	362	349	337	325	313	301	289	277	265	253	241	229	217	205	193	181	168	156	144	132	120	108	96	84	72	60	48	36	24	12
363	363	350	338	326	314	302	290	278	266	254	242	229	217	205	193	181	169	157	145	133	121	108	96	84	72	60	48	36	24	12
364	364	351	339	327	315	303	291	279	266	254	242	230	218	206	194	182	169	157	145	133	121	109	97	84	72	60	48	36	24	12
365	365	352	340	328	316	304	292	279	267	255	243	231	219	206	194	182	170	158	146	133	121	109	97	85	73	60	48	36	24	12
366	366	353	341	329	317	305	292	280	268	256	244	231	219	207	195	183	170	158	146	134	122	109	97	85	73	60	48	36	24	12
367	367	354	342	330	318	305	293	281	269	256	244	232	220	207	195	183	171	159	146	134	122	110	97	85	73	61	48	36	24	12
368	368	355	343	331	318	306	294	282	269	257	245	233	220	208	196	184	171	159	147	134	122	110	98	85	73	61	49	36	24	12
369	369	356	344	332	319	307	295	282	270	258	246	233	221	209	196	184	172	159	147	135	123	110	98	86	73	61	49	36	24	12
370	370	357	345	333	320	308	296	283	271	259	246	234	222	209	197	185	172	160	148	135	123	111	98	86	74	61	49	37	24	12
371	371	358	346	333	321	309	296	284	272	259	247	234	222	210	197	185	173	160	148	136	123	111	98	86	74	61	49	37	24	12
372	372	359	347	334	322	310	297	285	272	260	248	235	223	210	198	186	173	161	148	136	124	111	99	86	74	62	49	37	24	12
373	373	360	348	335	323	310	298	285	273	261	248	236	223	211	198	186	174	161	149	136	124	111	99	87	74	62	49	37	24	12
374	374	361	349	336	324	311	299	286	274	261	249	236	224	211	199	187	174	162	149	137	124	112	99	87	74	62	49	37	24	12
375	375	362	350	337	325	312	300	287	275	262	250	237	225	212	200	187	175	162	150	137	125	112	100	87	75	62	50	37	25	12

Mon. Allot.	DATE OF APPLICATION																														
	1	2	3	4	5	6	7	8	9	10	11	12	13	14	15	16	17	18	19	20	21	22	23	24	25	26	27	28	29	30/31	
376	376	363	350	338	325	313	300	288	275	263	250	238	225	213	200	188	175	162	150	137	125	112	100	87	75	62	50	37	25	12	
377	377	364	351	339	326	314	301	289	276	263	251	238	226	213	201	188	175	163	150	138	125	113	100	87	75	62	50	37	25	12	
378	378	365	352	340	327	315	302	289	277	264	252	239	226	214	201	189	176	163	151	138	126	113	100	88	75	63	50	37	25	12	
379	379	366	353	341	328	315	303	290	277	265	252	240	227	214	202	189	176	164	151	138	126	113	101	88	75	63	50	37	25	12	
380	380	367	354	342	329	316	304	291	278	266	253	240	228	215	202	190	177	164	152	139	126	114	101	88	76	63	50	38	25	12	
381	381	368	355	342	330	317	304	292	279	266	254	241	228	215	203	190	177	165	152	139	127	114	101	88	76	63	50	38	25	12	
382	382	369	356	343	331	318	305	292	280	267	254	241	229	216	203	191	178	165	152	140	127	114	101	89	76	63	50	38	25	12	
383	383	371	357	344	331	319	306	293	280	268	255	242	229	217	204	191	178	165	153	140	127	114	102	89	76	63	51	38	25	12	
384	384	371	358	345	332	320	307	294	281	268	256	243	230	217	204	192	179	166	153	140	128	115	102	89	76	64	51	38	25	12	
385	385	372	359	346	333	320	308	295	282	269	256	243	231	218	205	192	179	166	154	141	128	115	102	89	77	64	51	38	25	12	
386	386	373	360	347	334	321	308	295	283	270	257	244	231	218	205	193	180	167	154	141	128	115	102	90	77	64	51	38	25	12	
387	387	374	361	348	335	322	309	296	283	270	258	245	232	219	206	193	180	167	154	141	129	116	103	90	77	64	51	38	25	12	
388	388	375	362	349	336	323	310	297	284	271	258	245	232	219	206	194	181	168	155	142	129	116	103	90	77	64	51	38	25	12	
389	389	376	363	350	337	324	311	298	285	272	259	246	233	220	207	194	181	168	155	142	129	116	103	90	77	64	51	38	25	12	
390	390	377	364	351	338	325	312	299	286	273	260	247	234	221	208	195	182	169	156	143	130	117	104	91	78	65	52	39	26	13	
391	391	377	364	351	338	325	312	299	286	273	260	247	234	221	208	195	182	169	156	143	130	117	104	91	78	65	52	39	26	13	
392	392	378	365	352	339	326	313	300	287	274	261	248	235	222	209	196	182	169	156	143	130	117	104	91	78	65	52	39	26	13	
393	393	379	366	353	340	327	314	301	288	275	262	248	235	222	209	196	183	170	157	144	131	117	104	91	78	65	52	39	26	13	
394	394	380	367	354	341	328	315	302	288	275	262	249	236	223	210	197	183	170	157	144	131	118	105	91	78	65	52	39	26	13	
395	395	381	368	355	342	329	316	302	289	276	263	250	237	223	210	197	184	171	158	144	131	118	105	92	79	65	52	39	26	13	
396	396	382	369	356	343	330	316	303	290	277	264	250	237	224	211	198	184	171	158	145	132	118	105	92	79	66	52	39	26	13	
397	397	383	370	357	344	330	317	304	291	277	264	251	238	224	211	198	185	172	158	145	132	119	105	92	79	66	52	39	26	13	
398	398	384	371	358	344	331	318	305	291	278	265	252	238	225	212	199	185	172	159	145	132	119	106	92	79	66	53	39	26	13	
399	399	385	372	359	345	332	319	305	292	279	266	252	239	226	212	199	186	172	159	146	133	119	106	93	79	66	53	39	26	13	
400	400	386	373	360	346	333	320	306	293	280	266	253	240	226	213	200	186	173	160	146	133	120	106	93	80	66	53	40	26	13	

Mon. Allot.	DATE OF APPLICATION																													
	1	2	3	4	5	6	7	8	9	10	11	12	13	14	15	16	17	18	19	20	21	22	23	24	25	26	27	28	29	30/31
401	401	387	374	360	347	334	320	307	294	280	267	253	240	227	213	200	187	173	160	147	133	120	106	93	80	66	53	40	26	13
402	402	388	375	361	348	335	321	308	294	281	268	254	241	227	214	201	187	174	160	147	134	120	107	93	80	67	53	40	26	13
403	403	389	376	362	349	335	322	308	295	282	268	255	241	228	214	201	188	174	161	147	134	120	107	94	80	67	53	40	26	13
404	404	390	377	363	350	336	323	309	296	282	269	255	242	228	215	202	188	175	161	148	134	121	107	94	80	67	53	40	26	13
405	405	391	378	364	351	337	324	310	297	283	270	256	243	229	216	202	189	175	162	148	135	121	108	94	81	67	54	40	27	13
406	406	392	378	365	351	338	324	311	297	284	270	257	243	230	216	203	189	175	162	148	135	121	108	94	81	67	54	40	27	13
407	407	393	379	366	352	339	325	312	298	284	271	257	244	230	217	203	189	176	162	149	135	122	108	94	81	67	54	40	27	13
408	408	394	380	367	353	340	326	312	299	285	272	258	244	231	217	204	190	176	163	149	136	122	108	95	81	68	54	40	27	13
409	409	395	381	368	354	340	327	313	299	286	272	259	245	231	218	204	190	177	163	149	136	122	109	95	81	68	54	40	27	13
410	410	396	382	369	355	341	328	314	300	287	273	259	246	232	218	205	191	177	164	150	136	123	109	95	82	68	54	41	27	13
411	411	397	383	369	356	342	328	315	301	287	274	260	246	232	219	205	191	178	164	150	137	123	109	95	82	68	54	41	27	13
412	412	398	384	370	357	343	329	315	302	288	274	260	247	233	219	206	192	178	164	151	137	123	109	96	82	68	54	41	27	13
413	413	399	385	371	357	344	330	316	302	289	275	261	247	234	220	206	192	178	165	151	137	123	110	96	82	68	55	41	27	13
414	414	400	386	372	358	345	331	317	303	289	276	262	248	234	220	207	193	179	165	151	138	124	110	96	82	69	55	41	27	13
415	415	401	387	373	359	345	332	318	304	290	276	262	249	235	221	207	193	179	166	152	138	124	110	96	83	69	55	41	27	13
416	416	402	388	374	360	346	332	318	305	291	277	263	249	235	221	208	194	180	166	152	138	124	110	97	83	69	55	41	27	13
417	417	403	389	375	361	347	333	319	305	291	278	264	250	236	222	208	194	180	166	152	139	125	111	97	83	69	55	41	27	13
418	418	404	390	376	362	348	334	320	306	292	278	264	250	236	222	209	195	181	167	153	139	125	111	97	83	69	55	41	27	13
419	419	405	391	377	363	349	335	321	307	293	279	265	251	237	223	209	195	181	167	153	139	125	111	97	83	69	55	41	27	13
420	420	406	392	378	364	350	336	322	308	294	280	266	252	238	224	210	196	182	168	154	140	126	112	98	84	70	56	42	28	14
421	421	406	392	378	364	350	336	322	308	294	280	266	252	238	224	210	196	182	168	154	140	126	112	98	84	70	56	42	28	14
422	422	407	393	379	365	351	337	323	309	295	281	267	253	239	225	211	196	182	168	154	140	126	112	98	84	70	56	42	28	14
423	423	408	394	380	366	352	338	324	310	296	282	267	253	239	225	211	197	183	169	155	141	126	112	98	84	70	56	42	28	14
424	424	409	395	381	367	353	339	325	310	296	282	268	254	240	226	212	197	183	169	155	141	127	113	98	84	70	56	42	28	14
425	425	410	396	382	368	354	340	325	311	297	283	269	255	240	226	212	198	184	170	155	141	127	113	99	85	70	56	42	28	14

Mon. Allot.	DATE OF APPLICATION																													
	1	2	3	4	5	6	7	8	9	10	11	12	13	14	15	16	17	18	19	20	21	22	23	24	25	26	27	28	29	30/31
426	426	411	397	383	369	355	340	326	312	298	284	269	255	241	227	213	198	184	170	156	142	127	113	99	85	71	56	42	28	14
427	427	412	398	384	370	355	341	327	313	298	284	270	256	241	227	213	199	185	170	156	142	128	113	99	85	71	56	42	28	14
428	428	413	399	385	370	356	342	328	313	299	285	271	256	242	228	214	199	185	171	156	142	128	114	99	85	71	57	42	28	14
429	429	414	400	386	371	357	343	328	314	300	286	271	257	243	228	215	200	185	171	157	143	128	114	100	85	71	57	42	28	14
430	430	415	401	387	372	358	344	329	315	301	286	272	258	243	229	215	200	186	172	157	143	129	114	100	86	71	57	43	28	14
431	431	416	402	387	373	359	344	330	316	301	287	272	258	244	229	215	201	186	172	158	143	129	114	100	86	71	57	43	28	14
432	432	417	403	388	374	360	345	331	316	302	288	273	259	244	230	216	201	187	172	158	144	129	115	100	86	72	57	43	28	14
433	433	418	404	389	375	360	346	331	317	303	288	274	259	245	230	216	202	187	173	158	144	129	115	101	86	72	57	43	28	14
434	434	419	405	390	376	361	347	332	318	303	289	274	260	245	231	217	202	188	173	159	144	130	115	101	86	72	57	43	28	14
435	435	420	406	391	377	362	348	333	319	304	290	275	261	246	232	217	203	188	174	159	145	130	116	101	87	72	58	43	29	14
436	436	421	406	392	377	363	348	334	319	305	290	276	261	247	232	218	203	188	174	159	145	130	116	101	87	72	58	43	29	14
437	437	422	407	393	378	364	349	335	320	305	291	276	262	247	233	218	203	189	174	160	145	131	116	101	87	72	58	43	29	14
438	438	423	408	394	379	365	350	335	321	306	292	277	262	248	233	219	204	189	175	160	146	131	116	102	87	73	58	43	29	14
439	439	424	409	395	380	365	351	336	321	307	292	278	263	248	234	219	204	190	175	160	146	131	117	102	87	73	58	43	29	14
440	440	425	410	396	381	366	352	337	322	308	293	278	264	249	234	220	205	190	176	161	146	132	117	102	88	73	58	44	29	14
441	441	426	411	396	382	367	352	338	323	308	294	279	264	249	235	220	205	191	176	161	147	132	117	102	88	73	58	44	29	14
442	442	427	412	397	383	368	353	338	324	309	294	279	265	250	235	221	206	191	176	162	147	132	117	103	88	73	58	44	29	14
443	443	428	413	398	383	369	354	339	324	310	295	280	265	251	236	221	206	191	177	162	147	132	118	103	88	73	59	44	29	14
444	444	429	414	399	384	370	355	340	325	310	296	281	266	251	236	222	207	192	177	162	148	133	118	103	88	74	59	44	29	14
445	445	430	415	400	385	370	356	341	326	311	296	281	267	252	237	222	207	192	178	163	148	133	118	103	89	74	59	44	29	14
446	446	431	416	401	386	371	356	341	327	312	297	282	267	252	237	223	208	193	178	163	148	133	118	104	89	74	59	44	29	14
447	447	432	417	402	387	372	357	342	327	312	298	283	268	253	238	223	208	193	178	163	149	134	119	104	89	74	59	44	29	14
448	448	433	418	403	388	373	358	343	328	313	298	283	268	253	238	224	209	194	179	164	149	134	119	104	89	74	59	44	29	14
449	449	434	419	404	389	374	359	344	329	314	299	284	269	254	239	224	209	194	179	164	149	134	119	104	89	74	59	44	29	14
450	450	435	420	405	390	375	360	345	330	315	300	285	270	255	240	225	210	195	180	165	150	135	120	105	90	75	60	45	30	15

Chapter 4

Mon. Allot.	DATE OF APPLICATION																													
	1	2	3	4	5	6	7	8	9	10	11	12	13	14	15	16	17	18	19	20	21	22	23	24	25	26	27	28	29	30/31
451	451	435	420	405	390	375	360	345	330	315	300	285	270	255	240	225	210	195	180	165	150	135	120	105	90	75	60	45	30	15
452	452	436	421	406	391	376	361	346	331	316	301	286	271	256	241	226	210	195	180	165	150	135	120	105	90	75	60	45	30	15
453	453	437	422	407	392	377	362	347	332	317	302	286	271	256	241	226	211	196	181	166	151	135	120	105	90	75	60	45	30	15
454	454	438	423	408	393	378	363	348	332	317	302	287	272	257	242	227	211	196	181	166	151	136	121	105	90	75	60	45	30	15
455	455	439	424	409	394	379	364	348	333	318	303	288	273	257	242	227	212	197	182	166	151	136	121	108	91	75	60	45	30	15
456	456	440	425	410	395	380	364	349	334	319	304	288	273	258	243	228	212	197	182	167	152	136	121	108	91	76	60	45	30	15
457	457	441	426	411	396	380	365	350	335	319	304	289	274	258	243	228	213	198	182	167	152	137	121	108	91	76	60	45	30	15
458	458	442	427	412	396	381	366	351	335	320	305	290	274	259	244	229	213	198	183	167	152	137	122	108	91	76	61	45	30	15
459	459	443	428	413	397	382	367	351	336	321	306	290	275	260	244	229	214	198	183	168	153	137	122	107	91	76	61	45	30	15
460	460	444	429	414	398	383	368	352	337	322	306	291	276	260	245	230	214	199	184	168	153	138	122	107	92	76	61	46	30	15
461	461	445	430	414	399	384	368	353	338	322	307	291	276	261	245	230	215	199	184	169	153	138	122	107	92	76	61	46	30	15
462	462	446	431	415	400	385	369	354	338	323	308	292	277	261	246	231	215	200	184	169	154	138	123	107	92	77	61	46	30	15
463	463	447	432	416	401	385	370	354	339	324	308	293	277	262	246	231	216	200	185	169	154	138	123	108	92	77	61	46	30	15
464	464	448	433	417	402	386	371	355	340	324	309	293	278	262	247	232	216	201	185	170	154	139	123	108	92	77	61	46	30	15
465	465	449	434	418	403	387	372	356	341	325	310	294	279	263	248	232	217	201	186	170	155	139	124	108	93	77	62	46	31	15
466	466	450	434	419	403	388	372	357	341	326	310	295	279	264	248	233	217	201	186	170	155	139	124	108	93	77	62	46	31	15
467	467	451	435	420	404	389	373	358	342	326	311	295	280	264	249	233	217	202	186	171	155	140	124	108	93	77	62	46	31	15
468	468	452	436	421	405	390	374	358	343	327	312	296	280	265	249	234	218	202	187	171	156	140	124	109	93	78	62	46	31	15
469	469	453	437	422	406	390	375	359	343	328	312	297	281	265	250	234	218	203	187	171	156	140	125	109	93	78	62	46	31	15
470	470	454	438	423	407	391	376	360	344	329	313	297	282	266	250	235	219	203	188	172	156	141	125	109	94	78	62	47	31	15
471	471	455	439	423	408	392	376	361	345	329	314	298	282	266	251	235	219	204	188	172	157	141	125	109	94	78	62	47	31	15
472	472	456	440	424	409	393	377	361	346	330	314	298	283	267	251	236	220	204	188	173	157	141	125	110	94	78	62	47	31	15
473	473	457	441	425	409	394	378	362	346	331	315	299	283	268	252	236	220	204	189	173	157	141	126	110	94	78	63	47	31	15
474	474	458	442	426	410	395	379	363	347	331	316	300	284	268	252	237	221	205	189	173	158	142	126	110	94	79	63	47	31	15
475	475	459	443	427	411	395	380	364	348	332	316	300	285	269	253	237	221	205	190	174	158	142	126	110	95	79	63	47	31	15

Mon. Allot.	DATE OF APPLICATION																													
	1	2	3	4	5	6	7	8	9	10	11	12	13	14	15	16	17	18	19	20	21	22	23	24	25	26	27	28	29	30/31
476	476	460	444	428	412	396	380	364	349	333	317	301	285	269	253	238	222	206	190	174	158	142	126	111	95	79	63	47	31	15
477	477	461	445	429	413	397	381	365	349	333	318	302	286	270	254	238	222	206	190	174	159	143	127	111	95	79	63	47	31	15
478	478	462	446	430	414	398	382	366	350	334	318	302	286	270	254	239	223	207	191	175	159	143	127	111	95	79	63	47	31	15
479	479	463	447	431	415	399	383	367	351	335	319	303	287	271	255	239	223	207	191	175	159	143	127	111	95	79	63	47	31	15
480	480	464	448	432	416	400	384	368	352	336	320	304	288	272	256	240	224	208	192	176	160	144	128	112	96	80	64	48	32	16
481	481	464	448	432	416	400	384	368	352	336	320	304	288	272	256	240	224	208	192	176	160	144	128	112	96	80	64	48	32	16
482	482	465	449	433	417	401	385	369	353	337	321	305	289	273	257	241	224	208	192	176	160	144	128	112	96	80	64	48	32	16
483	483	466	450	434	418	402	386	370	354	338	322	305	289	273	257	241	225	209	193	177	161	144	128	112	96	80	64	48	32	16
484	484	467	451	435	419	403	387	371	354	338	322	306	290	274	258	242	225	209	193	177	161	145	129	112	96	80	64	48	32	16
485	485	468	452	436	420	404	388	371	355	339	323	307	291	274	258	242	226	210	194	177	161	145	129	113	97	80	64	48	32	16
486	486	469	453	437	421	405	388	372	356	340	324	307	291	275	259	243	226	210	194	178	162	145	129	113	97	81	64	48	32	16
487	487	470	454	438	422	405	389	373	357	340	324	308	292	275	259	243	227	211	194	178	162	146	129	113	97	81	64	48	32	16
488	488	471	455	439	422	406	390	374	357	341	325	309	292	276	260	244	227	211	195	178	162	146	130	113	97	81	65	48	32	16
489	489	472	456	440	423	407	391	374	358	342	326	309	293	277	260	244	228	211	195	179	163	146	130	114	97	81	65	48	32	16
490	490	473	457	441	424	408	392	375	359	343	326	310	294	277	261	245	228	212	196	179	163	147	130	114	98	81	65	49	32	16
491	491	474	458	441	425	409	392	376	360	343	327	310	294	278	261	245	229	212	196	180	163	147	130	114	98	81	65	49	32	16
492	492	475	459	442	426	410	393	377	360	344	328	311	295	278	262	246	229	213	196	180	164	147	131	114	98	82	65	49	32	16
493	493	476	460	443	427	410	394	377	361	345	328	312	295	279	262	246	230	213	197	180	164	147	131	115	98	82	65	49	32	16
494	494	477	461	444	428	411	395	378	362	345	329	312	296	279	263	247	230	214	197	181	164	148	131	115	98	82	65	49	32	16
495	495	478	462	445	429	412	396	379	363	346	330	313	297	280	264	247	231	214	198	181	165	148	132	115	99	82	66	49	33	16
496	496	479	462	446	429	413	396	380	363	347	330	314	297	281	264	248	231	214	198	181	165	148	132	115	99	82	66	49	33	16
497	497	480	463	447	430	414	397	381	364	347	331	314	298	281	265	248	231	215	198	182	165	149	132	115	99	82	66	49	33	16
498	498	481	464	448	431	415	398	381	365	348	332	315	298	282	265	249	232	215	199	182	166	149	132	116	99	83	66	49	33	16
499	499	482	465	449	432	415	399	382	365	349	332	316	299	282	266	249	232	216	199	182	166	149	133	116	99	83	66	49	33	16
500	500	483	466	450	433	416	400	383	366	350	333	316	300	283	266	250	233	216	200	183	166	150	133	116	100	83	66	50	33	16

Mon. Allot.	DATE OF APPLICATION																														
	1	2	3	4	5	6	7	8	9	10	11	12	13	14	15	16	17	18	19	20	21	22	23	24	25	26	27	28	29	30/31	
501	501	484	467	450	434	417	400	384	367	350	334	317	300	283	267	250	233	217	200	183	167	150	133	116	100	83	66	50	33	16	
502	502	485	468	451	435	418	401	384	368	351	334	317	301	284	267	251	234	217	200	184	167	150	133	117	100	83	66	50	33	16	
503	503	486	469	452	435	419	402	385	368	352	335	318	301	285	268	251	234	217	201	184	167	150	134	117	100	83	67	50	33	16	
504	504	487	470	453	436	420	403	386	369	352	336	319	302	285	268	252	235	218	201	184	168	151	134	117	100	84	67	50	33	16	
505	505	488	471	454	437	420	404	387	370	353	336	319	303	286	269	252	235	218	202	185	168	151	134	117	101	84	67	50	33	16	
506	506	489	472	455	438	421	404	387	371	354	337	320	303	286	269	253	236	219	202	185	168	151	134	118	101	84	67	50	33	16	
507	507	490	476	456	439	422	405	388	371	354	338	321	304	287	270	253	236	219	202	185	169	152	135	118	101	84	67	50	33	16	
508	508	491	474	457	440	423	406	389	372	355	338	321	304	287	270	254	237	220	203	186	169	152	135	118	101	84	67	50	33	16	
509	509	492	475	458	441	424	407	390	373	356	339	322	305	288	271	254	237	220	203	186	169	152	135	118	101	84	67	50	33	16	
510	510	493	476	459	442	425	408	391	374	357	340	323	306	289	272	255	238	221	204	187	170	153	136	119	102	85	68	51	34	17	
511	511	493	476	459	442	425	408	391	374	357	340	323	306	289	272	255	238	221	204	187	170	153	136	119	102	85	68	51	34	17	
512	512	494	477	460	443	426	409	392	375	358	341	324	307	290	273	256	238	221	204	187	170	153	136	119	102	85	68	51	34	17	
513	513	495	478	461	444	427	410	393	376	359	342	324	307	290	273	256	239	222	205	188	171	153	136	119	102	85	68	51	34	17	
514	514	496	479	462	445	428	411	394	376	359	342	325	308	291	274	257	239	222	205	188	171	154	137	119	102	85	68	51	34	17	
515	515	497	480	463	446	429	412	394	377	360	343	326	309	291	274	257	240	223	206	188	171	154	137	120	103	85	68	51	34	17	
516	516	498	481	464	447	430	412	395	378	361	344	326	309	292	275	258	240	223	206	189	172	154	137	120	103	86	68	51	34	17	
517	517	499	482	465	448	430	413	396	379	361	344	327	310	292	275	258	241	224	206	189	172	155	137	120	103	86	69	51	34	17	
518	518	500	483	466	448	431	414	397	379	362	345	328	310	293	276	259	241	224	207	189	172	155	138	120	103	86	69	51	34	17	
519	519	501	484	467	449	432	415	397	380	363	346	328	311	294	276	259	242	224	207	190	173	155	138	121	103	86	69	51	34	17	
520	520	502	485	468	450	433	416	398	381	364	346	329	312	294	277	260	242	225	208	190	173	156	138	121	104	86	69	52	34	17	
521	521	503	486	468	451	434	416	399	382	364	347	329	312	295	277	260	243	225	208	191	173	156	138	121	104	86	69	52	34	17	
522	522	504	487	469	452	435	417	400	382	365	348	330	313	295	278	261	243	226	208	191	174	156	139	121	104	87	69	52	34	17	
523	523	505	488	470	453	435	418	400	383	366	348	331	313	296	278	261	244	226	209	191	174	156	139	122	104	87	69	52	34	17	
524	524	506	489	471	454	436	419	401	384	366	349	331	314	296	279	262	244	227	209	192	174	157	139	122	104	87	69	52	34	17	
525	525	507	490	472	455	437	420	402	385	367	350	332	315	297	280	262	245	227	210	192	175	157	140	122	105	87	70	52	35	17	

Mon. Allot.	DATE OF APPLICATION																													
	1	2	3	4	5	6	7	8	9	10	11	12	13	14	15	16	17	18	19	20	21	22	23	24	25	26	27	28	29	30/31
526	526	508	490	473	455	438	420	403	385	368	350	333	315	298	280	263	245	227	210	192	175	157	140	122	105	87	70	52	35	17
527	527	509	491	474	456	439	421	404	386	368	351	333	316	298	281	263	245	228	210	193	175	158	140	122	105	87	70	52	35	17
528	528	510	492	475	457	440	422	404	387	369	352	334	316	299	281	264	246	228	211	193	176	158	140	123	105	88	70	52	35	17
529	529	511	493	476	458	440	423	405	387	370	352	335	317	299	282	264	246	229	211	193	176	158	141	123	105	88	70	52	35	17
530	530	512	494	477	459	441	424	406	388	371	353	335	318	300	282	265	247	229	212	194	176	159	141	123	106	88	70	53	35	17
531	531	513	495	477	460	442	424	407	389	371	354	336	318	300	283	265	247	230	212	194	177	159	141	123	106	88	70	53	35	17
532	532	514	496	478	461	443	425	407	390	372	354	336	319	301	283	266	248	230	212	195	177	159	141	124	106	88	70	53	35	17
533	533	515	497	479	461	444	426	408	390	373	355	337	319	302	284	266	248	230	213	195	177	159	142	124	106	88	71	53	35	17
534	534	516	498	480	462	445	427	409	391	373	356	338	320	302	284	267	249	231	213	195	178	160	142	124	106	89	71	53	35	17
535	535	517	499	481	463	445	428	410	392	374	356	338	321	303	285	267	249	231	214	196	178	160	142	124	107	89	71	53	35	17
536	536	518	500	482	464	446	428	410	393	375	357	339	321	303	285	268	250	232	214	196	178	160	142	125	107	89	71	53	35	17
537	537	519	501	483	465	447	429	411	393	375	358	340	322	304	286	268	250	232	214	196	179	161	143	125	107	89	71	53	35	17
538	538	520	502	484	466	448	430	412	394	376	358	340	322	304	286	269	251	233	215	197	179	161	143	125	107	89	71	53	35	17
539	539	521	503	485	467	449	431	413	395	377	359	341	323	305	287	269	251	233	215	197	179	161	143	125	107	89	71	53	35	17
540	540	522	504	486	468	450	432	414	396	378	360	342	324	306	288	270	252	234	216	198	180	162	144	126	108	90	72	54	36	18
541	541	522	504	486	468	450	432	414	396	378	360	342	324	306	288	270	252	234	216	198	180	162	144	126	108	90	72	54	36	18
542	542	523	505	487	469	451	433	415	397	379	361	343	325	307	289	271	252	234	216	198	180	162	144	126	108	90	72	54	36	18
543	543	524	506	488	470	452	434	416	398	380	362	343	325	307	289	271	253	235	217	199	181	162	144	126	108	90	72	54	36	18
544	544	525	507	489	471	453	435	417	398	380	362	344	326	308	290	272	253	235	217	199	181	163	145	126	108	90	72	54	36	18
545	545	526	508	490	472	454	436	417	399	381	363	345	327	308	290	272	254	236	218	199	181	163	145	127	109	90	72	54	36	18
546	546	527	509	491	473	455	436	418	400	382	364	345	327	309	291	273	254	236	218	200	182	163	145	127	109	91	72	54	36	18
547	547	528	510	492	474	455	437	419	401	382	364	346	328	309	291	273	255	237	218	200	182	164	145	127	109	91	72	54	36	18
548	548	529	511	493	474	456	438	420	401	383	365	347	328	310	292	274	255	237	219	200	182	164	146	127	109	91	73	54	36	18
549	549	530	512	494	475	457	439	420	402	384	366	347	329	311	292	274	256	237	219	201	183	164	146	128	109	91	73	54	36	18
550	550	531	513	495	476	458	440	421	403	385	366	348	330	311	293	275	256	238	220	201	183	165	146	128	110	91	73	55	36	18

Mon. Allot.	DATE OF APPLICATION																													
	1	2	3	4	5	6	7	8	9	10	11	12	13	14	15	16	17	18	19	20	21	22	23	24	25	26	27	28	29	30/31
551	551	532	514	495	477	459	440	422	404	385	367	348	330	312	293	275	257	238	220	202	183	165	146	128	110	91	73	55	36	18
552	552	533	515	496	478	460	441	423	404	386	368	349	331	312	294	276	257	239	220	202	184	165	147	128	110	92	73	55	36	18
553	553	534	516	497	479	460	442	423	405	387	368	350	331	313	294	276	258	239	221	202	184	165	147	129	110	92	73	55	36	18
554	554	535	517	498	480	461	443	424	406	387	369	350	332	313	295	277	258	240	221	203	184	166	147	129	110	92	73	55	36	18
555	555	536	518	799	481	462	444	425	407	388	370	351	333	314	296	277	259	240	222	203	185	166	148	129	111	92	74	55	37	18
556	556	537	518	500	481	463	444	426	407	389	370	352	333	315	296	278	259	240	222	203	185	166	148	129	111	92	74	55	37	18
557	557	538	519	501	482	464	445	427	408	389	371	352	334	315	297	278	259	241	222	204	185	167	148	129	111	92	74	55	37	18
558	558	539	520	502	483	465	446	427	409	390	372	353	334	316	297	279	260	241	223	204	186	167	148	130	111	93	74	55	37	18
559	559	540	521	503	484	465	447	428	409	391	372	354	335	316	298	279	260	242	223	204	186	167	149	130	111	93	74	55	37	18
560	560	541	522	504	485	466	448	429	410	392	373	354	336	317	298	280	261	242	224	205	186	168	149	130	112	93	74	56	37	18
561	561	542	523	504	486	467	448	430	411	392	374	355	336	317	299	280	261	243	224	205	187	168	149	130	112	93	74	56	37	18
562	562	543	524	505	487	468	449	430	412	393	374	355	337	318	299	281	262	243	224	206	187	168	149	131	112	93	74	56	37	18
563	563	544	525	506	487	469	450	431	412	394	375	356	337	319	300	281	262	243	225	206	187	168	150	131	112	93	75	56	37	18
564	564	545	526	507	488	470	451	432	413	394	376	357	338	319	300	282	263	244	225	206	188	169	150	131	112	94	75	56	37	18
565	565	546	527	508	489	470	452	433	414	395	376	357	339	320	301	282	263	244	226	207	188	169	150	131	113	94	75	56	37	18
566	566	547	528	509	490	471	452	433	415	396	377	358	339	320	301	283	264	245	226	207	188	169	150	132	113	94	75	56	37	18
567	567	548	529	510	491	472	453	434	415	396	378	359	340	321	302	283	264	245	226	207	189	170	151	132	113	94	75	56	37	18
568	568	549	530	511	492	473	454	435	416	397	378	359	340	321	302	284	265	246	227	208	189	170	151	132	113	94	75	56	37	18
569	569	550	531	512	493	474	455	436	417	398	379	360	341	322	303	284	265	246	227	208	189	170	151	132	113	94	75	56	37	18
570	570	551	532	513	494	475	456	437	418	399	380	361	342	323	304	285	266	247	228	209	190	171	152	133	114	95	76	57	38	19
571	571	551	532	513	494	475	456	437	418	399	380	361	342	323	304	285	266	247	228	209	190	171	152	133	114	95	76	57	38	19
572	572	552	533	514	495	476	457	438	419	400	381	362	343	324	305	286	266	247	228	209	190	171	152	133	114	95	76	57	38	19
573	573	553	534	515	496	477	458	439	420	401	382	362	343	324	305	286	267	248	229	210	191	171	152	133	114	95	76	57	38	19
574	574	554	535	516	497	478	459	440	420	401	382	363	344	325	306	287	267	248	229	210	191	172	153	133	114	95	76	57	38	19
575	575	555	536	517	498	479	460	440	421	402	383	364	345	325	306	287	268	249	230	210	191	172	153	134	115	95	76	57	38	19

Mon. Allot.	DATE OF APPLICATION																													
	1	2	3	4	5	6	6	8	9	10	11	12	13	14	15	16	17	18	19	20	21	22	23	24	25	26	27	28	29	30/31
576	576	556	537	518	499	480	460	441	422	403	384	364	345	326	307	288	268	249	230	211	192	172	153	134	115	96	76	57	38	19
577	577	557	538	519	500	480	461	442	423	403	384	365	346	326	307	288	269	250	230	211	192	173	153	134	115	96	76	57	38	19
578	578	558	539	520	500	481	462	443	423	404	385	366	346	327	308	289	269	250	231	211	192	173	154	134	115	96	77	57	38	19
579	579	559	540	521	501	482	463	443	424	405	386	366	347	328	308	289	270	250	231	212	193	173	154	135	115	96	77	57	38	19
580	580	560	541	522	502	483	464	444	425	406	386	367	348	328	309	290	270	251	232	212	193	174	154	135	116	96	77	58	38	19
581	581	561	542	522	503	484	464	445	426	406	387	367	348	329	309	290	271	251	232	213	193	174	154	135	116	96	77	58	38	19
582	582	562	543	523	504	485	465	446	426	407	388	368	349	329	310	291	271	252	232	213	194	174	155	135	116	97	77	58	38	19
583	583	563	544	524	505	485	466	446	427	408	388	369	349	330	310	291	272	252	233	213	194	174	155	136	116	97	77	58	38	19
584	584	564	545	525	506	486	467	447	428	408	389	369	350	330	311	292	272	253	233	214	194	175	155	136	116	97	77	58	38	19
585	585	565	546	526	507	487	468	448	429	409	390	370	351	331	312	292	273	253	234	214	195	175	156	136	117	97	78	58	39	19
586	586	566	546	527	507	488	468	449	429	410	390	371	351	332	312	293	273	253	234	214	195	175	156	136	117	97	78	58	39	19
587	587	567	547	528	508	489	469	450	430	410	391	371	352	332	313	293	273	254	234	215	195	176	156	136	117	97	78	58	39	19
588	588	568	548	529	509	490	470	450	431	411	392	372	352	333	313	294	274	254	235	215	196	176	156	137	117	98	78	58	39	19
589	589	569	549	530	510	490	471	451	431	412	392	373	353	333	314	294	274	255	235	215	196	176	157	137	117	98	78	58	39	19
590	590	570	550	531	511	491	472	452	432	413	393	373	354	334	314	295	275	255	236	216	196	177	157	137	118	98	78	59	39	19
591	591	571	551	531	512	492	472	453	433	413	394	374	354	334	315	295	275	256	236	216	197	177	157	137	118	98	78	59	39	19
592	592	572	552	532	513	493	473	453	434	414	394	374	355	335	315	296	276	256	236	217	197	177	157	138	118	98	78	59	39	19
593	593	573	553	533	513	494	474	454	434	415	395	375	355	336	316	296	276	256	237	217	197	177	158	138	118	98	79	59	39	19
594	594	574	554	534	514	495	475	455	435	415	396	376	356	336	316	297	277	257	237	217	198	178	158	138	118	99	79	59	39	19
595	595	575	555	535	515	495	476	456	436	416	396	376	357	337	317	297	277	257	238	218	198	178	158	138	119	99	79	59	39	19
596	596	576	556	536	516	496	476	456	437	417	397	377	357	337	317	298	278	258	238	218	198	178	158	139	119	99	79	59	39	19
597	597	577	557	537	517	497	477	457	437	417	398	378	358	338	318	298	278	258	238	218	199	179	159	139	119	99	79	59	39	19
598	598	578	558	538	518	498	478	458	438	418	398	378	358	338	318	299	279	259	239	219	199	179	159	139	119	99	79	59	39	19
599	599	579	559	539	519	499	479	459	439	419	399	379	359	339	319	299	279	259	239	219	199	179	159	139	119	99	79	59	39	19
600	600	580	560	540	520	500	480	460	440	420	400	380	360	340	320	300	280	260	240	220	200	180	160	140	120	100	80	60	40	20

Mon. Allot.	DATE OF APPLICATION																													
	1	2	3	4	5	6	7	8	9	10	11	12	13	14	15	16	17	18	19	20	21	22	23	24	25	26	27	28	29	30/31
601	601	580	560	540	520	500	480	460	440	420	400	380	360	340	320	300	280	260	240	220	200	180	160	140	120	100	80	60	40	20
602	602	581	561	541	521	501	481	461	441	421	401	381	361	341	321	301	280	260	240	220	200	180	160	140	120	100	80	60	40	20
603	603	582	562	542	522	502	482	462	442	422	402	381	361	341	321	301	281	261	241	221	201	180	160	140	120	100	80	60	40	20
604	604	583	563	543	523	503	483	463	442	422	402	382	362	342	322	302	281	261	241	221	201	181	161	140	120	100	80	60	40	20
605	605	584	564	544	524	504	484	463	443	423	403	383	363	342	322	302	282	262	242	221	201	181	161	141	121	100	80	60	40	20
606	606	585	565	545	525	505	484	464	444	424	404	383	363	343	323	303	282	262	242	222	202	181	161	141	121	101	80	60	40	20
607	607	586	566	546	526	505	485	465	445	424	404	384	364	343	323	303	283	263	242	222	202	182	161	141	121	101	80	60	40	20
608	608	587	567	547	526	506	486	466	445	425	405	385	364	344	324	304	283	263	243	222	202	182	162	141	121	101	81	60	40	20
609	609	588	568	548	527	507	487	466	446	426	406	385	365	345	324	304	284	263	243	223	203	182	162	142	121	101	81	60	40	20
610	610	589	569	549	528	508	488	467	447	427	406	386	366	345	325	305	284	264	244	223	203	183	162	142	122	101	81	61	40	20
611	611	590	570	549	529	509	488	468	448	427	407	386	366	346	325	305	285	264	244	224	203	183	162	142	122	101	81	61	40	20
612	612	591	571	550	530	510	489	469	448	428	408	387	367	346	326	306	285	265	244	224	204	183	163	142	122	102	81	61	40	20
613	613	592	572	551	531	511	490	469	449	429	408	388	367	347	326	306	286	265	245	224	204	183	163	143	122	102	81	61	40	20
614	614	593	573	552	532	512	491	470	450	429	409	388	368	347	327	307	286	266	245	225	204	184	163	143	122	102	81	61	40	20
615	615	594	574	553	533	513	492	471	451	430	410	389	369	348	328	307	287	266	246	225	205	184	164	143	123	102	82	61	41	20
616	616	595	574	554	533	513	492	472	451	431	410	390	369	349	328	308	287	266	246	225	205	184	164	143	123	102	82	61	41	20
617	617	596	575	555	534	514	493	473	452	431	411	390	370	349	329	308	287	267	246	226	205	185	164	143	123	102	82	61	41	20
618	618	597	576	556	535	515	494	473	453	432	412	391	370	350	329	309	288	267	247	226	206	185	164	144	123	103	82	61	41	20
619	619	598	577	557	536	515	495	474	453	433	412	392	371	350	330	309	288	268	247	226	206	185	165	144	123	103	82	61	41	20
620	620	599	578	558	537	516	496	475	454	434	413	392	372	351	330	310	289	268	248	227	206	186	165	144	124	103	82	62	41	20
621	621	600	579	558	538	517	496	476	455	434	414	393	372	351	331	310	289	269	248	227	207	186	165	144	124	103	82	62	41	20
622	622	601	580	559	539	518	497	476	456	435	414	393	373	352	331	311	290	269	248	228	207	186	165	145	124	103	82	62	41	20
623	623	602	581	560	539	519	498	477	456	436	415	394	373	353	332	311	290	269	249	228	207	186	166	145	124	103	83	62	41	20
624	624	603	582	561	540	520	499	478	457	436	416	395	374	353	332	312	291	270	249	228	208	187	166	145	124	104	83	62	41	20
625	625	604	583	562	541	520	500	479	458	437	416	395	375	354	333	312	291	270	250	229	208	187	166	145	125	104	83	62	41	20

Mon. Allot.	DATE OF APPLICATION																													
	1	2	3	4	5	6	7	8	9	10	11	12	13	14	15	16	17	18	19	20	21	22	23	24	25	26	27	28	29	30/31
626	626	605	584	563	542	521	500	479	459	438	417	396	375	354	333	313	292	271	250	229	208	187	166	146	125	104	83	62	41	20
627	627	606	585	564	543	522	501	480	459	438	418	397	376	355	331	313	292	271	250	229	209	188	167	146	125	104	83	62	41	20
628	628	607	586	565	544	523	502	481	460	439	418	397	376	355	331	314	293	272	251	230	209	188	167	146	125	104	83	62	41	20
629	629	608	587	566	545	524	503	482	461	440	419	398	377	356	335	314	293	272	251	230	209	188	167	146	125	104	83	62	41	20
630	630	609	588	567	546	525	504	483	462	441	420	399	378	357	336	315	294	273	252	231	210	189	168	147	126	105	84	63	42	21
631	631	609	588	567	546	525	504	483	462	441	420	399	378	357	336	315	294	273	252	231	210	189	168	147	126	105	84	63	42	21
632	632	610	589	568	547	526	505	484	463	442	421	400	379	358	337	316	294	273	252	231	210	189	168	147	126	105	84	63	42	21
633	633	611	590	569	548	527	506	485	464	443	422	400	379	358	337	316	295	274	253	232	211	189	168	147	126	105	84	63	42	21
634	634	612	591	570	549	528	507	486	464	443	422	401	380	359	338	317	295	274	253	232	211	190	169	147	126	105	84	63	42	21
635	635	613	592	571	550	529	508	486	465	444	423	402	381	359	338	317	296	275	254	232	211	190	169	148	127	105	84	63	42	21
636	636	614	593	572	551	530	508	487	466	445	424	402	381	360	339	318	296	275	254	233	212	190	169	148	127	106	84	63	42	21
637	637	615	594	573	552	530	509	488	467	445	424	403	382	360	339	318	297	276	254	233	212	191	169	148	127	106	84	63	42	21
638	638	616	595	574	552	531	510	489	467	446	425	404	382	361	340	319	297	276	255	233	212	191	170	148	127	106	85	63	42	21
639	639	617	596	575	553	532	511	489	468	447	426	404	383	362	340	319	298	276	255	234	213	191	170	149	127	106	85	63	42	21
640	640	618	597	576	554	533	512	490	469	448	426	405	384	362	341	320	298	277	256	234	213	192	170	149	128	106	85	64	42	21
641	641	619	598	576	555	534	512	491	470	448	427	405	384	363	341	320	299	277	256	235	213	192	170	149	128	106	85	64	42	21
642	642	620	599	577	556	535	513	492	470	449	428	406	385	363	342	321	299	278	256	235	214	192	171	149	128	107	85	64	42	21
643	643	621	600	578	557	535	514	492	471	450	428	407	385	364	342	321	300	278	257	235	214	192	171	150	128	107	85	64	42	21
644	644	622	601	579	558	536	515	493	472	450	429	407	386	364	343	322	300	279	257	236	214	193	171	150	128	107	85	64	42	21
645	645	623	602	580	559	537	516	494	473	451	430	408	387	365	344	322	301	279	258	236	215	193	172	150	129	107	86	64	43	21
646	646	624	602	581	559	538	516	495	473	452	430	409	387	366	344	323	301	279	258	236	215	193	172	150	129	107	86	64	43	21
647	647	625	603	582	560	539	517	496	474	452	431	409	388	366	345	323	301	280	258	237	215	194	172	150	129	107	86	64	43	21
648	648	626	604	583	561	540	518	496	475	453	432	410	388	367	345	324	302	280	259	237	216	194	172	151	129	108	86	64	43	21
649	649	627	605	584	562	540	519	497	475	454	432	411	389	367	346	324	302	281	259	237	216	194	173	151	129	108	86	64	43	21
650	650	628	606	585	563	541	520	498	476	455	433	411	390	368	346	325	303	281	260	238	216	195	173	151	130	108	86	65	43	21

Chapter 4

Mon. Allot.	DATE OF APPLICATION																														
	1	2	3	4	5	6	7	8	9	10	11	12	13	14	15	16	17	18	19	20	21	22	23	24	25	26	27	28	29	30/31	
651	651	629	607	585	564	542	520	499	477	455	434	412	390	368	347	325	303	282	260	238	217	195	173	151	130	108	86	65	43	21	
652	652	630	608	586	565	543	521	499	478	456	434	412	391	369	347	326	304	282	260	239	217	195	173	152	130	108	86	65	43	21	
653	653	631	609	587	565	544	522	500	478	457	435	413	391	370	348	326	304	282	261	239	217	195	174	152	130	108	87	65	43	21	
654	654	632	610	588	566	545	523	501	479	457	436	414	392	370	348	327	305	283	261	239	218	196	174	152	130	109	87	65	43	21	
655	655	633	611	589	567	545	524	502	480	458	436	414	393	371	349	327	305	283	262	240	218	196	174	152	131	109	87	65	43	21	
656	656	634	612	590	568	546	524	502	481	459	437	415	393	371	349	328	306	284	262	240	218	196	174	153	131	109	87	65	43	21	
657	657	635	613	591	569	547	525	503	481	459	438	416	394	372	350	328	306	284	262	240	219	197	175	153	131	109	87	65	43	21	
658	658	636	614	592	570	548	526	504	482	460	438	416	394	372	350	329	307	285	263	241	219	197	175	153	131	109	87	65	43	21	
659	659	637	615	593	571	549	527	505	483	461	439	417	395	373	351	329	307	285	263	241	219	197	175	153	131	109	87	65	43	21	
660	660	638	616	594	572	550	528	506	484	462	440	418	396	374	352	330	308	286	264	242	220	198	176	154	132	110	88	66	44	22	
661	661	638	616	594	572	550	528	506	484	462	440	418	396	374	352	330	308	286	264	242	220	198	176	154	132	110	88	66	44	22	
662	662	639	617	595	573	551	529	507	485	463	441	419	397	375	353	331	308	286	264	242	220	198	176	154	132	110	88	66	44	22	
663	663	640	618	596	574	552	530	508	486	464	442	419	397	375	353	331	309	287	265	243	221	198	176	154	132	110	88	66	44	22	
664	664	641	619	597	575	553	531	509	486	464	442	420	398	376	354	332	309	287	265	243	221	199	177	154	132	110	88	66	44	22	
665	665	642	620	598	576	554	532	509	487	465	443	421	399	376	354	332	310	288	266	243	221	199	177	155	133	110	88	66	44	22	
666	666	643	621	599	577	555	532	510	488	466	444	421	399	377	355	333	310	288	266	244	222	199	177	155	133	111	88	66	44	22	
667	667	644	622	600	578	555	533	511	489	466	444	422	400	377	355	333	311	289	266	244	222	200	177	155	133	111	88	66	44	22	
668	668	645	623	601	578	556	534	512	489	467	445	423	400	378	356	334	311	289	267	244	222	200	178	155	133	111	89	66	44	22	
669	669	646	624	602	579	557	535	512	490	468	446	423	401	379	356	334	312	289	267	245	223	200	178	156	133	111	89	66	44	22	
670	670	647	625	603	580	558	536	513	491	469	446	424	402	379	357	335	312	290	268	245	223	201	178	156	134	111	89	67	44	22	
671	671	648	626	603	581	559	536	514	492	469	447	424	402	380	357	335	313	290	268	246	223	201	178	156	134	111	89	67	44	22	
672	672	649	627	604	582	560	537	515	492	470	448	425	403	380	358	336	313	291	268	246	224	201	179	156	134	112	89	67	44	22	
673	673	650	628	605	583	560	538	515	493	471	448	426	403	381	358	336	314	291	269	246	224	201	179	157	134	112	89	67	44	22	
674	674	651	629	606	584	561	539	516	494	471	449	426	404	381	359	337	314	292	269	247	224	202	179	157	134	112	89	67	44	22	
675	675	652	630	607	585	562	540	517	495	472	450	427	405	382	360	337	315	292	270	247	225	202	180	157	135	112	90	67	45	22	

Mon. Allot.	DATE OF APPLICATION																													
	1	2	3	4	5	6	7	8	9	10	11	12	13	14	15	16	17	18	19	20	21	22	23	24	25	26	27	28	29	30/31
676	676	653	630	608	585	563	540	518	495	473	450	428	405	383	360	338	315	292	270	247	225	202	180	157	135	112	90	67	45	22
677	677	654	631	609	586	564	541	519	496	473	451	428	406	383	361	338	315	293	270	248	225	203	180	157	135	112	90	67	45	22
678	678	655	632	610	587	565	542	519	497	474	452	429	406	384	361	339	316	293	271	248	226	203	180	158	135	113	90	67	45	22
679	679	656	633	611	588	565	543	520	497	475	452	430	407	384	362	339	316	294	271	248	226	203	181	158	135	113	90	67	45	22
680	680	657	634	612	589	566	544	521	498	476	453	430	408	385	362	340	317	294	272	249	226	204	181	158	136	113	90	68	45	22
681	681	658	635	612	590	567	544	522	499	476	454	431	408	385	363	340	317	295	272	249	227	204	181	158	136	113	90	68	45	22
682	682	659	636	613	591	568	545	522	500	477	454	431	409	386	363	341	318	295	272	250	227	204	181	159	136	113	90	68	45	22
683	683	660	637	614	591	569	546	523	500	478	455	432	409	387	364	341	318	295	273	250	227	204	182	159	136	113	91	68	45	22
684	684	661	638	615	592	570	547	524	501	478	456	433	410	387	364	342	319	296	273	250	228	205	182	159	136	114	91	68	45	22
685	685	662	639	616	593	570	548	525	502	479	456	433	411	388	365	342	319	296	274	251	228	205	182	159	137	114	91	68	45	22
686	686	663	640	617	594	571	548	525	503	480	457	434	411	388	365	343	320	297	274	251	228	205	182	160	137	114	91	68	45	22
687	687	664	641	618	595	572	549	526	503	480	458	435	412	389	366	343	320	297	274	251	229	206	183	160	137	114	91	68	45	22
688	688	665	642	619	596	573	550	527	504	481	458	435	412	389	366	344	321	298	275	252	229	206	183	160	137	114	91	68	45	22
689	689	666	643	620	597	574	551	528	505	482	459	436	413	390	367	344	321	298	275	252	229	206	183	160	137	114	91	68	45	22
690	690	667	644	621	598	575	552	529	506	483	460	437	414	391	368	345	322	299	276	253	230	207	184	161	138	115	92	69	46	23
691	691	667	644	621	598	575	552	529	506	483	460	437	414	391	368	345	322	299	276	253	230	207	184	161	138	115	92	69	46	23
692	692	668	645	622	599	576	553	530	507	484	461	438	415	392	369	346	322	299	276	253	230	207	184	161	138	115	92	69	46	23
693	693	669	646	623	600	577	554	531	508	485	462	438	415	392	369	346	323	300	277	254	231	207	184	161	138	115	92	69	46	23
694	694	670	647	624	601	578	555	532	508	485	462	439	416	393	370	347	323	300	277	254	231	208	185	161	138	115	92	69	46	23
695	695	671	648	625	602	579	556	532	509	486	463	440	417	393	370	347	324	301	278	254	231	208	185	162	139	115	92	69	46	23
696	696	672	649	626	603	580	556	533	510	487	464	440	417	394	371	348	324	301	278	255	232	208	185	162	139	116	92	69	46	23
697	697	673	650	627	604	580	557	534	511	487	464	441	418	394	371	348	325	302	278	255	232	209	185	162	139	116	92	69	46	23
698	698	674	651	628	604	581	558	535	511	488	465	442	418	395	372	349	325	302	279	255	232	209	186	162	139	116	93	69	46	23
699	699	675	652	629	605	582	559	535	512	489	466	442	419	396	372	349	326	302	279	256	233	209	186	163	139	116	93	69	46	23
700	700	676	653	630	606	583	560	536	513	490	466	443	420	396	373	350	326	303	280	256	233	210	186	163	140	116	93	70	46	23

West Virginia
Income Maintenance Manual
Chapter 4



Mon. Allot.	DATE OF APPLICATION																													
	1	2	3	4	5	6	7	8	9	10	11	12	13	14	15	16	17	18	19	20	21	22	23	24	25	26	27	28	29	30/31
726	726	701	677	653	629	605	580	556	532	508	484	459	435	411	387	363	338	314	290	266	242	217	193	169	145	121	96	72	48	24
727	727	702	678	654	630	605	581	557	533	508	484	460	436	411	387	363	339	315	290	266	242	218	193	169	145	121	96	72	48	24
728	728	703	679	655	630	606	582	558	533	509	485	461	436	412	388	364	339	315	291	266	242	218	194	169	145	121	97	72	48	24
729	729	704	680	656	631	607	583	558	534	510	486	461	437	413	388	364	340	315	291	267	243	218	194	170	145	121	97	72	48	24
730	730	705	681	657	632	608	584	559	535	511	486	462	438	413	389	365	340	316	292	267	243	219	194	170	146	121	97	73	48	24
731	731	706	682	657	633	609	584	560	536	511	487	462	438	414	389	365	341	316	292	268	243	219	194	170	146	121	97	73	48	24
732	732	707	683	658	634	610	585	561	536	512	488	463	439	414	390	366	341	317	292	268	244	219	195	170	146	122	97	73	48	24
733	733	708	684	659	635	610	586	561	537	513	488	464	439	415	390	366	342	317	293	268	244	219	195	171	146	122	97	73	48	24
734	734	709	685	660	636	611	587	562	538	513	489	464	440	415	391	367	342	318	293	269	244	220	195	171	146	122	97	73	48	24
735	735	710	686	661	637	612	588	563	539	514	490	465	441	416	392	367	343	318	294	269	245	220	196	171	147	122	98	73	49	24
736	736	711	686	662	637	613	588	564	539	515	490	466	441	417	392	368	343	318	294	269	245	220	196	171	147	122	98	73	49	24
737	737	712	687	663	638	614	589	565	540	515	491	466	442	417	393	368	343	319	294	270	245	221	196	171	147	122	98	73	49	24
738	738	713	688	664	639	615	590	565	541	516	492	467	442	418	393	369	344	319	295	270	246	221	196	172	147	123	98	73	49	24
739	739	714	689	665	640	615	591	566	541	517	492	468	443	418	394	369	344	320	295	270	246	221	197	172	147	123	98	73	49	24
740	740	715	690	666	641	616	592	567	542	518	493	468	444	419	394	370	345	320	296	271	246	222	197	172	148	123	98	74	49	24
741	741	716	691	666	642	617	592	568	543	518	494	469	444	419	395	370	345	321	296	271	247	222	197	172	148	123	98	74	49	24
742	742	717	692	667	643	618	593	568	544	519	494	469	445	420	395	371	346	321	296	272	247	222	197	173	148	123	98	74	49	24
743	743	718	693	668	643	619	594	569	544	520	495	470	445	421	396	371	346	321	297	272	247	222	198	173	148	123	99	74	49	24
744	744	719	694	669	644	620	595	570	545	520	496	471	446	421	396	372	347	322	297	272	248	223	198	173	148	124	99	74	49	24
745	745	720	695	670	645	620	596	571	546	521	496	471	447	422	397	372	347	322	298	273	248	223	198	173	149	124	99	74	49	24
746	746	721	696	671	646	621	596	571	547	522	497	472	447	422	397	373	348	323	298	273	248	223	198	174	149	124	99	74	49	24
747	747	722	697	672	647	622	597	572	547	522	498	473	448	423	398	373	348	323	298	273	249	224	199	174	149	124	99	74	49	24
748	748	723	698	673	648	623	598	573	548	523	498	473	448	423	398	374	349	324	299	274	249	224	199	174	149	124	99	74	49	24
749	749	724	699	674	649	624	599	574	549	524	499	474	449	424	399	374	349	324	299	274	249	224	199	174	149	124	99	74	49	24
750	750	725	700	675	650	625	600	575	550	525	500	475	450	425	400	375	350	325	300	275	250	225	200	175	150	125	100	75	50	25

Chapter 4

Mon. Allot.	DATE OF APPLICATION																													
	1	2	3	4	5	6	7	8	9	10	11	12	13	14	15	16	17	18	19	20	21	22	23	24	25	26	27	28	29	30/31
751	751	725	700	675	650	625	600	575	550	525	500	475	450	425	400	375	350	325	300	275	250	225	200	175	150	125	100	75	50	25
752	752	726	701	676	651	626	601	576	551	526	501	476	451	426	401	376	350	325	300	275	250	225	200	175	150	125	100	75	50	25
753	753	727	702	677	652	627	602	577	552	527	502	476	451	426	401	376	351	326	301	276	251	225	200	175	150	125	100	75	50	25
754	754	728	703	678	653	628	603	578	552	527	502	477	452	427	402	377	351	326	301	276	251	226	201	175	150	125	100	75	50	25
755	755	729	704	679	654	629	604	578	553	528	503	478	453	427	402	377	352	327	302	276	251	226	201	176	151	125	100	75	50	25
756	756	730	705	680	655	630	604	579	554	529	504	478	453	428	403	378	352	327	302	277	252	226	201	176	151	126	100	75	50	25
757	757	731	706	681	656	630	605	580	555	529	504	479	454	428	403	378	353	328	302	277	252	227	201	176	151	126	100	75	50	25
758	758	732	707	682	656	631	606	581	555	530	505	480	454	429	404	379	353	328	303	277	252	227	202	176	151	126	101	75	50	25
759	759	733	708	683	657	632	607	581	556	531	506	480	455	430	404	379	354	328	303	278	253	227	202	177	151	126	101	75	50	25
760	760	734	709	684	658	633	608	582	557	532	506	481	456	430	405	380	354	329	304	278	253	228	202	177	152	126	101	76	50	25
761	761	735	710	684	659	634	608	583	558	532	507	481	456	431	405	380	355	329	304	279	253	228	202	177	152	126	101	76	50	25
762	762	736	711	685	660	635	609	584	558	533	508	482	457	431	406	381	355	330	304	279	254	228	203	177	152	127	101	76	50	25
763	763	737	712	686	661	635	610	584	559	534	508	483	457	432	406	381	356	330	305	279	254	228	203	178	152	127	101	76	50	25
764	764	738	713	687	662	636	611	585	560	534	509	483	458	432	407	382	356	331	305	280	254	229	203	178	152	127	101	76	50	25
765	765	739	714	688	663	637	612	586	561	535	510	484	459	433	408	382	357	331	306	280	255	229	204	178	153	127	102	76	51	25
766	766	740	714	689	663	638	612	587	561	536	510	485	459	434	408	383	357	331	306	280	255	229	204	178	153	127	102	76	51	25
767	767	741	715	690	664	639	613	588	562	536	511	485	460	434	409	383	357	332	306	281	255	230	204	178	153	127	102	76	51	25
768	768	742	716	691	665	640	614	588	563	537	512	486	460	435	409	384	358	332	307	281	256	230	204	179	153	128	102	76	51	25
769	769	743	717	692	666	640	615	589	563	538	512	487	461	435	410	384	358	333	307	281	256	230	205	179	153	128	102	76	51	25
770	770	744	718	693	667	641	616	590	564	539	513	487	462	436	410	385	359	333	308	282	256	231	205	179	154	128	102	77	51	25
771	771	745	719	693	668	642	616	591	565	539	514	488	462	436	411	385	359	334	308	282	257	231	205	179	154	128	102	77	51	25
772	772	746	720	694	669	643	617	591	566	540	514	488	463	437	411	386	360	334	308	283	257	231	205	180	154	128	102	77	51	25
773	773	747	721	695	669	644	618	592	566	541	515	489	463	438	412	386	360	334	309	283	257	231	206	180	154	128	103	77	51	25
774	774	748	722	696	670	645	619	593	567	541	516	490	464	438	412	387	361	335	309	283	258	232	206	180	154	129	103	77	51	25
775	775	749	723	697	671	645	620	594	568	542	516	490	465	439	413	387	361	335	310	284	258	232	206	180	155	129	103	77	51	25

Mon. Allot.	DATE OF APPLICATION																														
	1	2	3	4	5	6	7	8	9	10	11	12	13	14	15	16	17	18	19	20	21	22	23	24	25	26	27	28	29	30/31	
776	776	750	724	698	672	646	620	594	569	543	517	491	465	439	413	388	362	336	310	284	258	232	206	181	155	129	103	77	51	25	
777	777	751	725	699	673	647	621	595	569	543	518	492	466	440	414	388	362	336	310	284	259	233	207	181	155	129	103	77	51	25	
778	778	752	726	700	674	648	622	596	570	544	518	492	466	440	414	389	363	337	311	285	259	233	207	181	155	129	103	77	51	25	
779	779	753	727	701	675	649	623	597	571	545	519	493	467	441	415	389	363	337	311	285	259	233	207	181	155	129	103	77	51	25	
780	780	754	728	702	676	650	624	598	572	546	520	494	468	442	416	390	364	338	312	286	260	234	208	182	156	130	104	78	52	26	
781	781	754	728	702	676	650	624	598	572	546	520	494	468	442	416	390	364	338	312	286	260	234	208	182	156	130	104	78	52	26	
782	782	755	729	703	677	651	625	599	573	547	521	495	469	443	417	391	364	338	312	286	260	234	208	182	156	130	104	78	52	26	
783	783	756	730	704	678	652	626	600	574	548	522	495	469	443	417	391	365	339	313	287	261	234	208	182	156	130	104	78	52	26	
784	784	757	731	705	679	653	627	601	574	548	522	496	470	444	418	392	365	339	313	287	261	235	209	182	156	130	104	78	52	26	
785	785	758	732	706	680	654	628	601	575	549	523	497	471	444	418	392	366	340	314	287	261	235	209	183	157	130	104	78	52	26	
786	786	759	733	707	681	655	628	602	576	550	524	497	471	445	419	393	366	340	314	288	262	235	209	183	157	131	104	78	52	26	
787	787	760	734	708	682	655	629	603	577	550	524	498	472	445	419	393	367	341	314	288	262	236	209	183	157	131	104	78	52	26	
788	788	761	735	709	682	656	630	604	577	551	525	499	472	446	420	394	367	341	315	288	262	236	210	183	157	131	105	78	52	26	
789	789	762	736	710	683	657	631	604	578	552	526	499	473	447	420	394	368	341	315	289	263	236	210	184	157	131	105	78	52	26	
790	790	763	737	711	684	658	632	605	579	553	526	500	474	447	421	395	368	342	316	289	263	237	210	184	158	131	105	79	52	26	
791	791	764	738	711	685	659	632	606	580	553	527	500	474	448	421	395	369	342	316	290	263	237	210	184	158	131	105	79	52	26	
792	792	765	739	712	686	660	633	607	580	554	528	501	475	448	422	396	369	343	316	290	264	237	211	184	158	132	105	79	52	26	
793	793	766	740	713	687	660	634	607	581	555	528	502	475	449	422	396	370	343	317	290	264	237	211	185	158	132	105	79	52	26	
794	794	767	741	714	688	661	635	608	582	555	529	502	476	449	423	397	370	344	317	291	264	238	211	185	158	132	105	79	52	26	
795	795	768	742	715	689	662	636	609	583	556	530	503	477	450	424	397	371	344	318	291	265	238	212	185	159	132	106	79	53	26	
796	796	769	742	716	689	663	636	610	583	557	530	504	477	451	424	398	371	344	318	291	265	238	212	185	159	132	106	79	53	26	
797	797	770	743	717	690	664	637	611	584	557	531	504	478	451	425	398	371	345	318	292	265	239	212	185	159	132	106	79	53	26	
798	798	771	744	718	691	665	638	611	585	558	532	505	478	452	425	399	372	345	319	292	266	239	212	186	159	133	106	79	53	26	
799	799	772	745	719	692	665	639	612	585	559	532	506	479	452	426	399	372	346	319	292	266	239	213	186	159	133	106	79	53	26	
800	800	773	746	720	693	666	640	613	586	560	533	506	480	453	426	400	373	346	320	293	266	240	213	186	160	133	106	80	53	26	

Mon. Allot.	DATE OF APPLICATION																													
	1	2	3	4	5	6	7	8	9	10	11	12	13	14	15	16	17	18	19	20	21	22	23	24	25	26	27	28	29	30/31
801	801	774	747	720	694	667	640	614	587	560	534	507	480	453	427	400	373	347	320	293	267	240	213	186	160	133	106	80	53	26
802	802	775	748	721	695	668	641	614	588	561	534	507	481	454	427	401	374	347	320	294	267	240	213	187	160	133	106	80	53	26
803	803	776	749	722	695	669	642	615	588	562	535	508	481	455	428	401	374	347	321	294	267	240	214	187	160	133	107	80	53	26
804	804	777	750	723	696	670	643	616	589	562	536	509	482	455	428	402	375	348	321	294	268	241	214	187	160	134	107	80	53	26
805	805	778	751	724	697	670	644	617	590	563	536	509	483	456	429	402	375	348	322	295	268	241	214	187	161	134	107	80	53	26
806	806	779	752	725	698	671	644	617	591	564	537	510	483	456	429	403	376	349	322	295	268	241	214	188	161	134	107	80	53	26
807	807	780	753	726	699	672	645	618	591	564	538	511	484	457	430	403	376	349	322	295	269	242	215	188	161	134	107	80	53	26
808	808	781	754	727	700	673	646	619	592	565	538	511	484	457	430	404	377	350	323	296	269	242	215	188	161	134	107	80	53	26
809	809	782	755	728	701	674	647	620	593	566	539	512	485	458	431	404	377	350	323	296	269	242	215	188	161	134	107	80	53	26
810	810	783	756	729	702	675	648	621	594	567	540	513	486	459	432	405	378	351	324	297	270	243	216	189	162	135	108	81	54	27
811	811	783	756	729	702	675	648	621	594	567	540	513	486	459	432	405	378	351	324	297	270	243	216	189	162	135	108	81	54	27
812	812	784	757	730	703	676	649	622	595	568	541	514	487	460	433	406	378	351	324	297	270	243	216	189	162	135	108	81	54	27
813	813	785	758	731	704	677	650	623	596	569	542	514	487	460	433	406	379	352	325	298	271	243	216	189	162	135	108	81	54	27
814	814	786	759	732	705	678	651	624	596	569	542	515	488	461	434	407	379	352	325	298	271	244	217	189	162	135	108	81	54	27
815	815	787	760	733	706	679	652	624	597	570	543	516	489	461	434	407	380	353	326	298	271	244	217	190	163	135	108	81	54	27
816	816	788	761	734	707	680	652	625	598	571	544	516	489	462	435	408	380	353	326	299	272	244	217	190	163	136	108	81	54	27
817	817	789	762	735	708	680	653	626	599	571	544	517	490	462	435	408	381	354	326	299	272	245	217	190	163	136	108	81	54	27
818	818	790	763	736	708	681	654	627	599	572	545	518	490	463	436	409	381	354	327	299	272	245	218	190	163	136	109	81	54	27
819	819	791	764	737	709	682	655	627	600	573	546	518	491	464	436	409	382	354	327	300	273	245	218	191	163	136	109	81	54	27
820	820	792	765	738	710	683	656	628	601	574	546	519	492	464	437	410	382	355	328	300	273	246	218	191	164	136	109	82	54	27
821	821	793	766	738	711	684	656	629	602	574	547	519	492	465	437	410	383	355	328	301	273	246	218	191	164	136	109	82	54	27
822	822	794	767	739	712	685	657	630	602	575	548	520	493	465	438	411	383	356	328	301	274	246	219	191	164	137	109	82	54	27
823	823	795	768	740	713	685	658	630	603	576	548	521	493	466	438	411	384	356	329	301	274	246	219	192	164	137	109	82	54	27
824	824	796	769	741	714	686	659	631	604	576	549	521	494	466	439	412	384	357	329	302	274	247	219	192	164	137	109	82	54	27
825	825	797	770	742	715	687	660	632	605	577	550	522	495	467	440	412	385	357	330	302	275	247	220	192	165	137	110	82	55	27

Mon. Allot.	DATE OF APPLICATION																													
	1	2	3	4	5	6	7	8	9	10	11	12	13	14	15	16	17	18	19	20	21	22	23	24	25	26	27	28	29	30/31
826	826	798	770	743	715	688	660	633	605	578	550	523	495	468	440	413	385	357	330	302	275	247	220	192	165	137	110	82	55	27
827	827	799	771	744	716	689	661	634	606	578	551	523	496	468	441	413	385	358	330	303	275	248	220	192	165	137	110	82	55	27
828	828	800	772	745	717	690	662	634	607	579	552	524	496	469	441	414	386	358	331	303	276	248	220	193	165	138	110	82	55	27
829	829	801	773	746	718	690	663	635	607	580	552	525	497	469	442	414	386	359	331	303	276	248	221	193	165	138	110	82	55	27
830	830	802	774	747	719	691	664	636	608	581	553	525	498	470	442	415	387	359	332	304	276	249	221	193	166	138	110	83	55	27
831	831	803	775	747	720	692	664	637	609	581	554	526	498	470	443	415	387	360	332	304	277	249	221	193	166	138	110	83	55	27
832	832	804	776	748	721	693	665	637	610	582	554	526	499	471	443	416	388	360	332	305	277	249	221	194	166	138	110	83	55	27
833	833	805	777	749	721	694	666	638	610	583	555	527	499	472	444	416	388	360	333	305	277	249	222	194	166	138	111	83	55	27
834	834	806	778	750	722	695	667	639	611	583	556	528	500	472	444	417	389	361	333	305	278	250	222	194	166	139	111	83	55	27
835	835	807	779	751	723	695	668	640	612	584	556	528	501	473	445	417	389	361	334	306	278	250	222	194	167	139	111	83	55	27
836	836	808	780	752	724	696	668	640	613	585	557	529	501	473	445	418	390	362	334	306	278	250	222	195	167	139	111	83	55	27
837	837	809	781	753	725	697	669	641	613	585	558	530	502	474	446	418	390	362	334	306	279	251	223	195	167	139	111	83	55	27
838	838	810	782	754	726	698	670	642	614	586	558	530	502	474	446	419	391	363	335	307	279	251	223	195	167	139	111	83	55	27
839	839	811	783	755	727	699	671	643	615	587	559	531	503	475	447	419	391	363	335	307	279	251	223	195	167	139	111	83	55	27
840	840	812	784	756	728	700	672	644	616	588	560	532	504	476	448	420	392	364	336	308	280	252	224	196	168	140	112	84	56	28
841	841	812	784	756	728	700	672	644	616	588	560	532	504	476	448	420	392	364	336	308	280	252	224	196	168	140	112	84	56	28
842	842	813	785	757	729	701	673	645	617	589	561	533	505	477	449	421	392	364	336	308	280	252	224	196	168	140	112	84	56	28
843	843	814	786	758	730	702	674	646	618	590	562	533	505	477	449	421	393	365	337	309	281	252	224	196	168	140	112	84	56	28
844	844	815	787	759	731	703	675	647	618	590	562	534	506	478	450	422	393	365	337	309	281	253	225	196	168	140	112	84	56	28
845	845	816	788	760	732	704	676	647	619	591	563	535	507	478	450	422	394	366	338	309	281	253	225	197	169	140	112	84	56	28
846	846	817	789	761	733	705	676	648	620	592	564	535	507	479	451	423	394	366	338	310	282	253	225	197	169	141	112	84	56	28
847	847	818	790	762	734	705	677	649	621	592	564	536	508	479	451	423	395	367	338	310	282	254	225	197	169	141	112	84	56	28
848	848	819	791	763	734	706	678	650	621	593	565	537	508	480	452	424	395	367	339	310	282	254	226	197	169	141	113	84	56	28
849	849	820	792	764	735	707	679	650	622	594	566	537	509	481	452	424	396	367	339	311	283	254	226	198	169	141	113	84	56	28
850	850	821	793	765	736	708	680	651	623	595	566	538	510	481	453	425	396	368	340	311	283	255	226	198	170	141	113	85	56	28

Mon. Allot.	DATE OF APPLICATION																													
	1	2	3	4	5	6	7	8	9	10	11	12	13	14	15	16	17	18	19	20	21	22	23	24	25	26	27	28	29	30/31
851	851	822	794	765	737	709	680	652	624	595	567	538	510	482	453	425	397	368	340	312	283	255	226	198	170	141	113	85	56	28
852	852	823	795	766	738	710	681	653	624	596	568	539	511	482	454	426	397	369	340	312	284	255	227	198	170	142	113	85	56	28
853	853	824	796	767	739	710	682	653	625	597	568	540	511	483	454	426	398	369	341	312	284	255	227	199	170	142	113	85	56	28
854	854	825	797	768	740	711	683	654	626	597	569	540	512	483	455	427	398	370	341	313	284	256	227	199	170	142	113	85	56	28
855	855	826	798	769	741	712	684	655	627	598	570	541	513	484	456	427	399	370	342	313	285	256	228	199	171	142	114	85	57	28
856	856	827	798	770	741	713	684	656	627	599	570	542	513	485	456	428	399	370	342	313	285	256	228	199	171	142	114	85	57	28
857	857	828	799	771	742	714	685	657	628	599	571	542	514	485	457	428	399	371	342	314	285	257	228	199	171	142	114	85	57	28
858	858	829	800	772	743	715	686	657	629	600	572	543	514	486	457	429	400	371	343	314	286	257	228	200	171	143	114	85	57	28
859	859	830	801	773	744	715	687	658	629	601	572	544	515	486	458	429	400	372	343	314	286	257	229	200	171	143	114	85	57	28
860	860	831	802	774	745	716	688	659	630	602	573	544	516	487	458	430	401	372	344	315	286	258	229	200	172	143	114	86	57	28
861	861	832	803	774	746	717	688	660	631	602	574	545	516	487	459	430	401	373	344	315	287	258	229	200	172	143	114	86	57	28
862	862	833	804	775	747	718	689	660	632	603	574	545	517	488	459	431	402	373	344	316	287	258	229	201	172	143	114	86	57	28
863	863	834	805	776	747	719	690	661	632	604	575	546	517	489	460	431	402	373	345	316	287	258	230	201	172	143	115	86	57	28
864	864	835	806	777	748	720	691	662	633	604	576	547	518	489	460	432	403	374	345	316	288	259	230	201	172	144	115	86	57	28
865	865	836	807	778	749	720	692	663	634	605	576	547	519	490	461	432	403	374	346	317	288	259	230	201	173	144	115	86	57	28
866	866	837	808	779	750	721	692	663	635	606	577	548	519	490	461	433	404	375	346	317	288	259	230	202	173	144	115	86	57	28
867	867	838	809	780	751	722	693	664	635	606	578	549	520	491	462	433	404	375	346	317	289	260	231	202	173	144	115	86	57	28
868	868	839	810	781	752	723	694	665	636	607	578	549	520	491	462	434	405	376	347	318	289	260	231	202	173	144	115	86	57	28
869	869	840	811	782	753	724	695	666	637	608	579	550	521	492	463	434	405	376	347	318	289	260	231	202	173	144	115	86	57	28
870	870	841	812	783	754	725	696	667	638	609	580	551	522	493	464	435	406	377	348	319	290	261	232	203	174	145	116	87	58	29
871	871	841	812	783	754	725	696	667	638	609	580	551	522	493	464	435	406	377	348	319	290	261	232	203	174	145	116	87	58	29
872	872	842	813	784	755	726	697	668	639	610	581	552	523	494	465	436	406	377	348	319	290	261	232	203	174	145	116	87	58	29
873	873	843	814	785	756	727	698	669	640	611	582	552	523	494	465	436	407	378	349	320	291	261	232	203	174	145	116	87	58	29
874	874	844	815	786	757	728	699	670	640	611	582	553	524	495	466	437	407	378	349	320	291	262	233	203	174	145	116	87	58	29
875	875	845	816	787	758	729	700	670	641	612	583	554	525	495	466	437	408	379	350	320	291	262	233	204	175	145	116	87	58	29

Mon. Allot.	DATE OF APPLICATION																														
	1	2	3	4	5	6	7	8	9	10	11	12	13	14	15	16	17	18	19	20	21	22	23	24	25	26	27	28	29	30/31	
876	876	846	817	788	759	730	700	671	642	613	584	554	525	496	467	438	408	379	350	321	292	262	233	204	175	146	116	87	58	29	
877	877	847	818	789	760	730	701	672	643	613	584	555	526	496	467	438	409	380	350	321	292	263	233	204	175	146	116	87	58	29	
878	878	848	819	790	760	731	702	673	643	614	585	556	526	497	468	439	409	380	351	321	292	263	234	204	175	146	117	87	58	29	
879	879	849	820	791	761	732	703	673	644	615	586	556	527	498	468	439	410	380	351	322	293	263	234	205	175	146	117	87	58	29	
880	880	850	821	792	762	733	704	674	645	616	586	557	528	498	469	440	410	381	352	322	293	264	234	205	176	146	117	88	58	29	
881	881	851	822	792	763	734	704	675	646	616	587	557	528	499	469	440	411	381	352	323	293	264	234	205	176	146	117	88	58	29	
882	882	852	823	793	764	735	705	676	646	617	588	558	529	499	470	441	411	382	352	323	294	264	235	205	176	147	117	88	58	29	
883	883	853	824	794	765	735	706	676	647	618	588	559	529	500	470	441	412	382	353	323	294	264	235	206	176	147	117	88	58	29	
884	884	854	825	795	766	736	707	678	648	618	589	559	530	500	471	442	412	383	353	324	294	265	235	206	176	147	117	88	58	29	
885	885	855	826	796	767	737	708	679	649	619	590	560	531	501	472	442	413	383	354	324	295	265	236	206	177	147	118	88	59	29	
886	886	856	826	797	767	738	708	679	649	620	590	561	531	502	472	443	413	383	354	324	295	265	236	206	177	147	118	88	59	29	
887	887	857	827	798	768	739	709	680	650	620	591	561	532	502	473	443	413	384	354	325	295	266	236	206	177	147	118	88	59	29	
888	888	858	828	799	769	740	710	680	651	621	592	562	532	503	473	444	414	384	355	325	296	266	236	207	177	148	118	88	59	29	
889	889	859	829	800	770	740	711	681	651	622	592	563	533	503	474	444	414	385	355	325	296	266	237	207	177	148	118	88	59	29	
890	890	860	830	801	771	741	712	682	652	623	593	563	534	504	474	445	415	385	356	326	296	267	237	207	178	148	118	89	59	29	
891	891	861	831	801	772	742	712	683	653	623	594	564	534	504	475	445	415	386	356	326	297	267	237	207	178	148	118	89	59	29	
892	892	862	832	802	773	743	713	683	654	624	594	564	535	505	475	446	416	386	356	327	297	267	237	208	178	148	118	89	59	29	
893	893	863	833	803	773	744	714	684	654	625	595	565	535	506	476	446	416	386	357	327	297	267	238	208	178	148	119	89	59	29	
894	894	864	834	804	774	745	715	685	655	625	596	566	536	506	476	447	417	387	357	327	298	268	238	208	178	149	119	89	59	29	
895	895	865	835	805	775	745	716	686	656	626	596	566	537	507	477	447	417	387	358	328	298	268	238	208	179	149	119	89	59	29	
896	896	866	836	806	776	746	716	686	657	627	597	567	537	507	477	448	418	388	358	328	298	268	238	209	179	149	119	89	59	29	
897	897	867	837	807	777	747	717	687	657	627	598	568	538	508	478	448	418	388	358	328	299	269	239	209	179	149	119	89	59	29	
898	898	868	838	808	778	748	718	688	658	628	598	568	538	508	478	449	419	389	359	329	299	269	239	209	179	149	119	89	59	29	
899	899	869	839	809	779	749	719	689	659	629	599	569	539	509	479	449	419	389	359	329	299	269	239	209	179	149	119	89	59	29	
900	900	870	840	810	780	750	720	690	660	630	600	570	540	510	480	450	420	390	360	330	300	270	240	210	180	150	120	90	60	30	

*For any monthly allotments greater than \$900, use the following formula to calculate the prorated amount:

$$\text{Monthly allotment} \times \frac{(31 - \text{date of application})}{30} = \text{prorated allotment. Round down to the nearest number.}$$

APPENDIX E: PICKLE AMENDMENT COVERAGE (PAC) ELIGIBILITY – METHOD 1 AND METHOD 2

E.1 PAC ELIGIBILITY METHOD 1

This method is used first to determine PAC eligibility.

Last Supplemental Security Income (SSI) Check Received	Multiplier
2019	.984
2018	.957
2017	.939
1/2015 through 12/2016	.936
2014	.920
2013	.907
2012	.891
1/2009 through 12/2011	.860
2008	.813
2007	.795
2006	.770
2005	.739
2004	.720
2003	.705
2002	.695
2001	.678
2000	.655
1999	.639
1998	.631
1997	.618
1996	.600

Chapter 4

Last Supplemental Security Income (SSI) Check Received	Multiplier
1995	.585
1994	.569
1993	.555
1992	.539
1991	.519
1990	.493
1989	.471
1988	.453
1987	.434
1986	.429
1985	.416
1984	.402
7/82 through 12/83	.388
7/81 through 6/82	.361
7/80 through 6/81	.325
7/79 through 6/80	.284
7/78 through 6/79	.259
7/77 through 6/78	.243
4/77 through 6/77	.229

Choose from the list the factor for the month in which the client last received SSI. Multiply the current Social Security amount by the appropriate factor.

E.2 PAC ELIGIBILITY METHOD 2

This method must be used when Method 1 results in PAC ineligibility by \$20 or less.

Last SSI Check Received	Multiplier
2019	1.016
2018	1.028
2017	1.020
2016	1.003
2015	1.000
2014	1.017
2013	1.015
2012	1.017
2011	1.036
1/2009 through 12/2010	1.000
2008	1.058
2007	1.023
2006	1.033
2005	1.041
2004	1.027
2003	1.021
2002	1.014
2001	1.026
2000	1.035
1999	1.025
1998	1.013
1997	1.021
1996	1.029
1995	1.026
1994	1.028

Chapter 4

Last SSI Check Received	Multiplier
1993	1.026
1992	1.030
1991	1.037
1990	1.054
1989	1.047
1988	1.040
1987	1.042
1986	1.013
1985	1.031
1984	1.035
7/82 through 12/83	1.035
7/81 through 6/82	1.074
7/80 through 6/81	1.112
7/79 through 6/80	1.143
7/78 through 6/79	1.099
7/77 through 6/78	1.065
4/77 through 6/77	1.059

After a determination is made using Method 2, if the client is ineligible for PAC by less than two dollars, refer to Section 4.11.

APPENDIX F: CURRENT FEDERAL TAX FILING REQUIREMENTS FOR DEPENDENTS

If your dependent is claimed on your tax return, they may still be required to file an income tax return of their own. The requirements vary depending on marital status and age. The minimum income requirements for dependents are listed in the table below.

In this table, unearned income includes taxable interest, ordinary dividends, and capital gain distributions. It also includes unemployment compensation, taxable Social Security benefits, pensions, annuities, and distributions of unearned income from a trust. Earned income includes salaries, wages, tips, professional fees, and taxable scholarship and fellowship grants. Gross income is the total of your unearned and earned income.

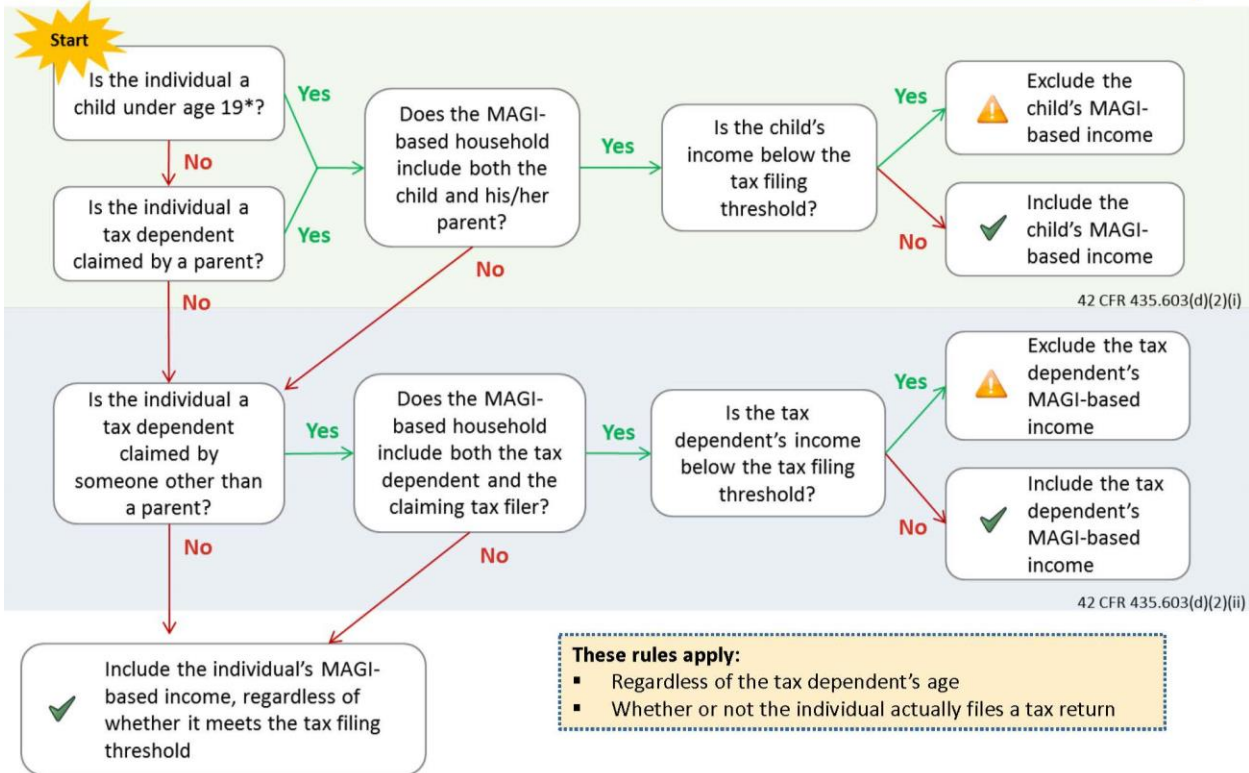
Marriage Status	Age	Minimum Gross Income Requirement	Minimum Self-Employment Income Requirement
Single	Under 65 and not blind	More than \$12,000 earned or more than \$1,050 unearned	\$400
	65 or older OR blind	More than \$13,600 earned or more than \$2,650 unearned	\$400
	65 or older AND blind	More than \$15,200 earned or more than \$4,250 unearned	\$400
Married*	Under 65 and not blind	More than \$12,000 earned or more than \$1,050 unearned	\$400
	65 or older OR blind	More than \$13,300 earned or more than \$2,350 unearned	\$400
	65 or older AND blind	More than \$14,600 earned or more than \$3,650 unearned	\$400

*An individual must file a return if their spouse files a separate return and itemizes deductions, and the individual's total income is \$5 or more.

APPENDIX G: WHOSE INCOME COUNTS FOR MAGI

Applying the Income Rules for Children & Tax Dependents

14



*at state option, including children aged 19 or 20 and a full-time student

APPENDIX H: LOTTERY AND GAMBLING WINNINGS

Lottery and Gambling Winnings:

Months Over Which Income is Counted by Income Increment

From \$	Up to \$	# Months Counted for Medicaid
1	79,999	1
80,000	89,999	2
90,000	99,999	3
100,000	109,999	4
110,000	119,999	5
120,000	129,999	6
130,000	139,999	7
140,000	149,999	8
150,000	159,999	9
160,000	169,999	10
170,000	179,999	11
180,000	189,999	12
190,000	199,999	13
200,000	209,999	14
210,000	219,999	15
220,000	229,999	16
230,000	239,999	17
240,000	249,999	18
250,000	259,999	19
260,000	269,999	20
270,000	279,999	21
280,000	289,999	22
290,000	298,999	23
300,000	309,999	24
310,000	319,999	25
320,000	329,999	26
330,000	339,999	27
340,000	349,999	28
350,000	359,999	29
360,000	369,999	30
370,000	379,999	31
380,000	389,999	32
390,000	399,999	33
400,000	409,999	34

From \$	Up to \$	# Months Counted for Medicaid
410,000	419,999	35
420,000	429,999	36
430,000	439,999	37
440,000	449,999	38
450,000	459,999	39
460,000	469,999	40
470,000	479,999	41
480,000	489,999	42
490,000	499,999	43
500,000	509,999	44
510,000	419,999	45
520,000	529,999	46
530,000	539,999	47
540,000	549,999	48
550,000	559,999	49
560,000	569,999	50
570,000	579,999	51
580,000	589,999	52
590,000	599,999	53
600,000	609,999	54
610,000	619,999	55
620,000	629,999	56
630,000	639,999	57
640,000	649,999	58
650,000	659,999	59
660,000	669,999	60
670,000	679,999	61
680,000	689,999	62
690,000	699,999	63
700,000	709,999	64
710,000	719,999	65
720,000	729,999	66
730,000	739,999	67
740,000	749,999	68

Chapter 4

750,000	759,999	69
760,000	769,999	70
770,000	779,999	71
780,000	789,999	72
790,000	799,999	73
800,000	809,999	74
810,000	819,999	75
820,000	829,999	76
830,000	839,999	77
840,000	849,999	78
850,000	859,999	79
860,000	869,999	80
870,000	879,999	81
880,000	889,999	82
890,000	899,999	83
900,000	909,999	84
910,000	919,999	85
920,000	929,999	86
930,000	939,999	87
940,000	949,999	88
950,000	959,999	89
960,000	969,999	90
970,000	979,999	91
980,000	989,999	92
990,000	999,999	93
1,000,000	1009,999	94

1,010,000	1,019,999	95
1,020,000	1,029,999	96
1,030,000	1,039,999	97
1,040,000	1,049,999	98
1,050,000	1,059,999	99
1,060,000	1,069,999	100
1,070,000	1,079,999	101
1,080,000	1,089,999	102
1,090,000	1,099,999	103
1,100,000	1,109,999	104
1,110,000	1,119,999	105
1,120,000	1,129,999	106
1,130,000	1,139,999	107
1,140,000	1,149,999	108
1,150,000	1,159,999	109
1,160,000	1,169,999	110
1,170,000	1,179,999	111
1,180,000	1,189,999	112
1,190,000	1,199,999	113
1,200,000	1,209,999	114
1,210,000	1,219,999	115
1,220,000	1,229,999	116
1,230,000	1,239,999	117
1,240,000	1,249,999	118
1,250,000	1,259,999	119
1,260,000		120